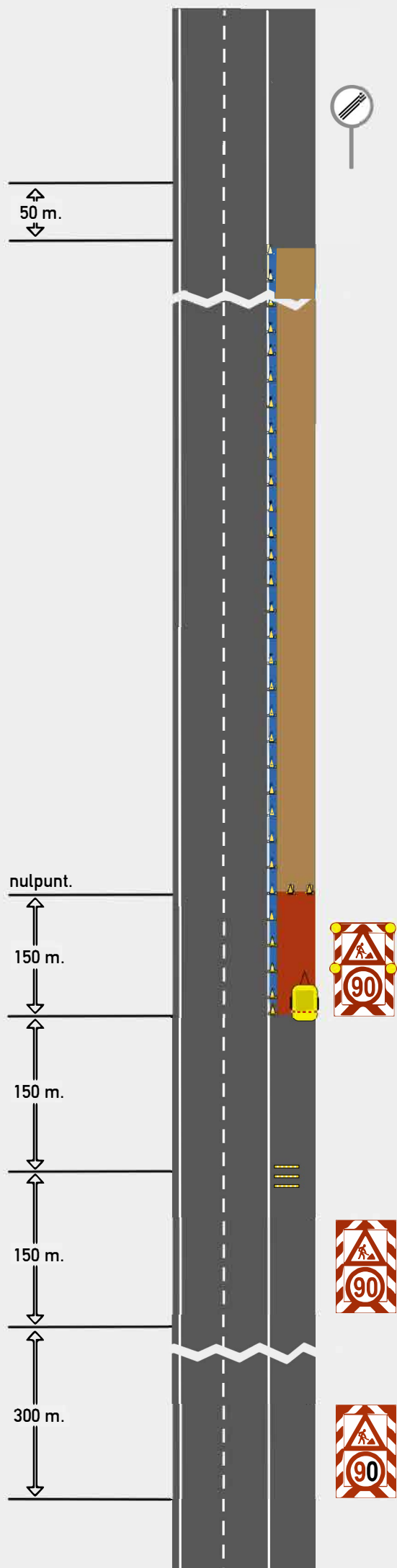
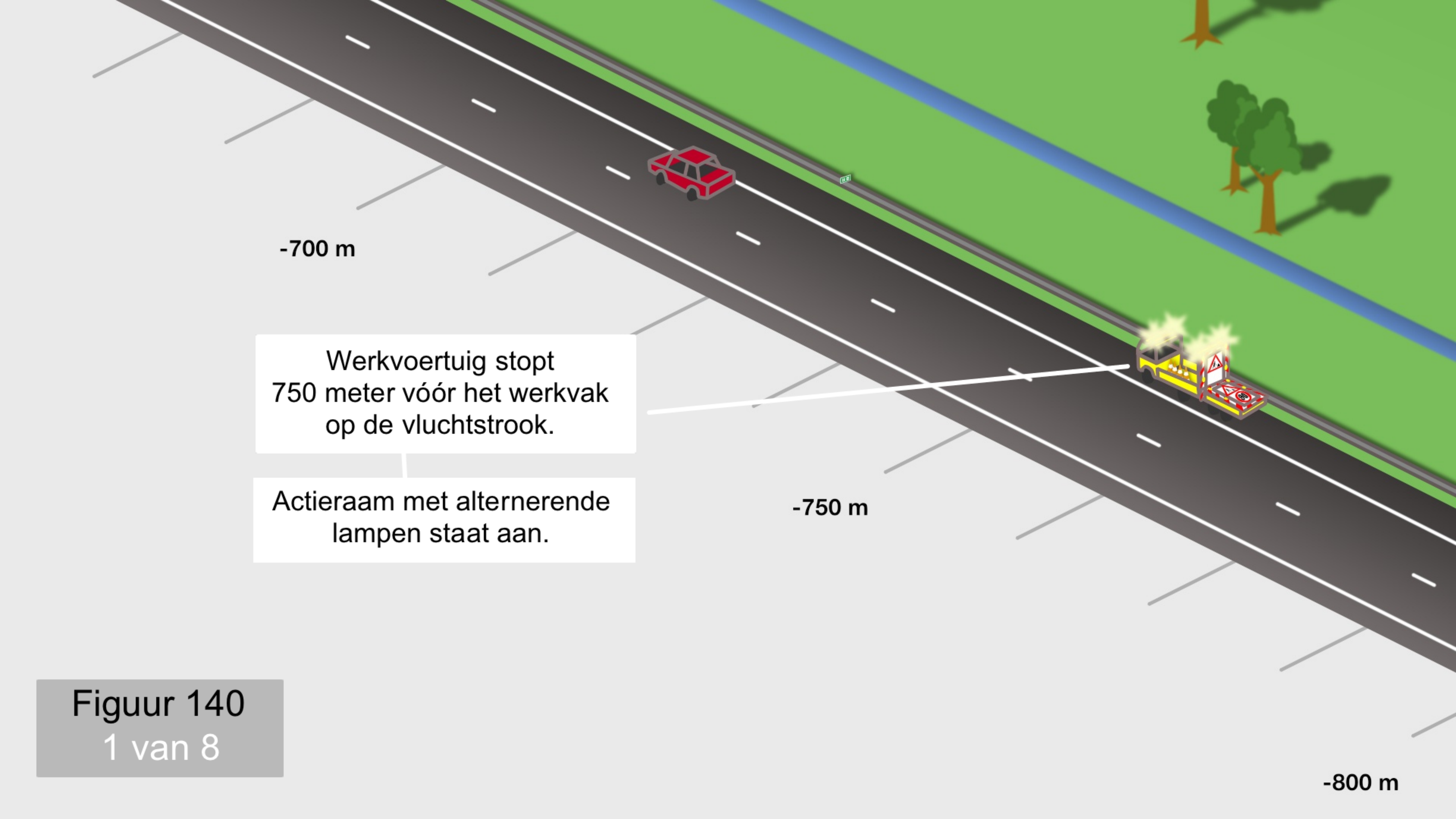


Figuur 140
Vluchtstrook afzetting.





-700 m

Werkvoertuig stopt
750 meter vóór het werkvak
op de vluchtstrook.

Actieraam met altemnerende
lampen staat aan.

-750 m

-800 m

Figuur 140
1 van 8

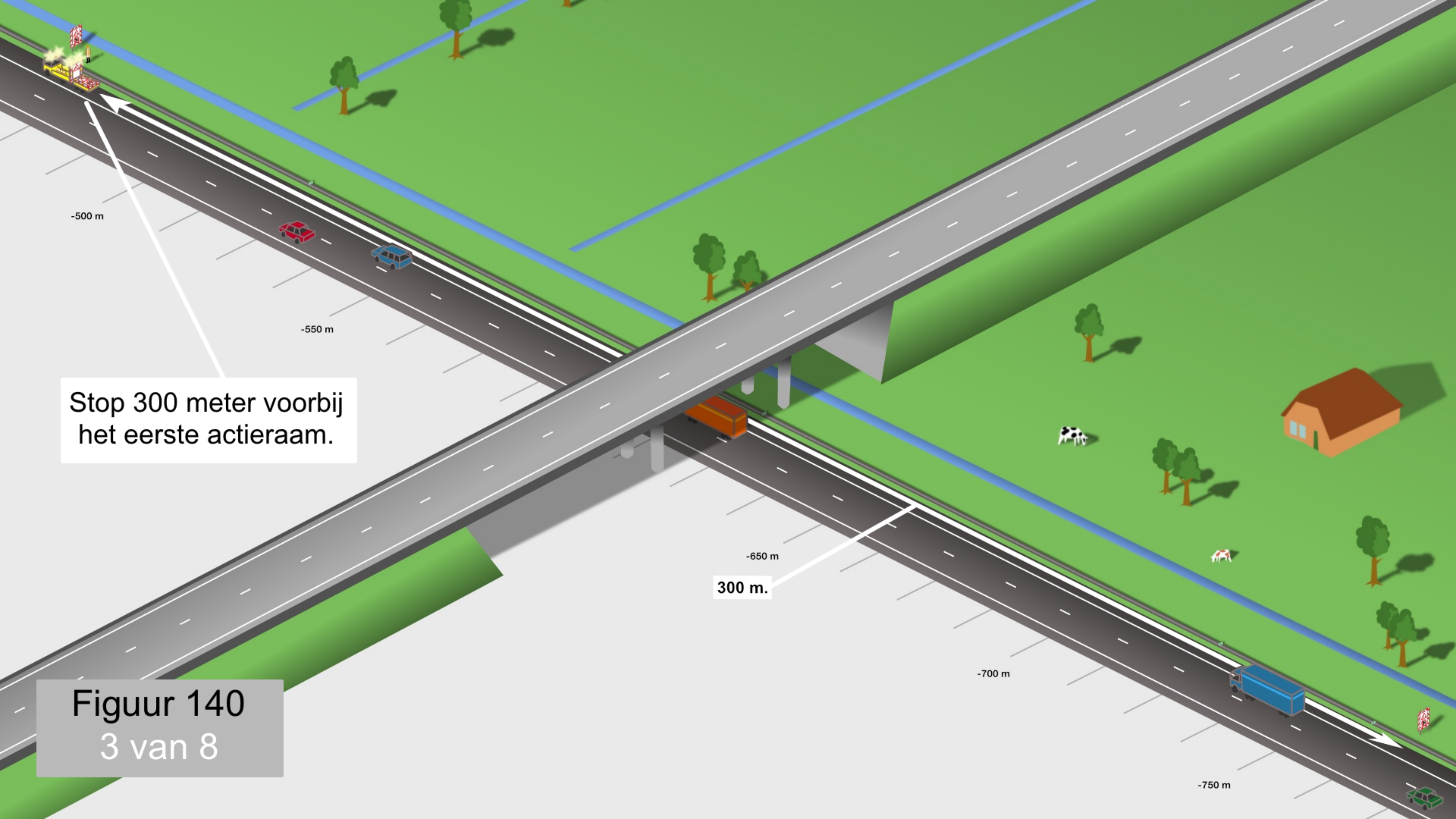


-750 m

Plaats het actieraam met J16-A01 borden in de berm met de zichtzijde naar het verkeer.

Figuur 140
2 van 8

Indien mogelijk uitstappen aan de verkeersluwe zijde.



-500 m

-550 m

Stop 300 meter voorbij
het eerste actieraam.

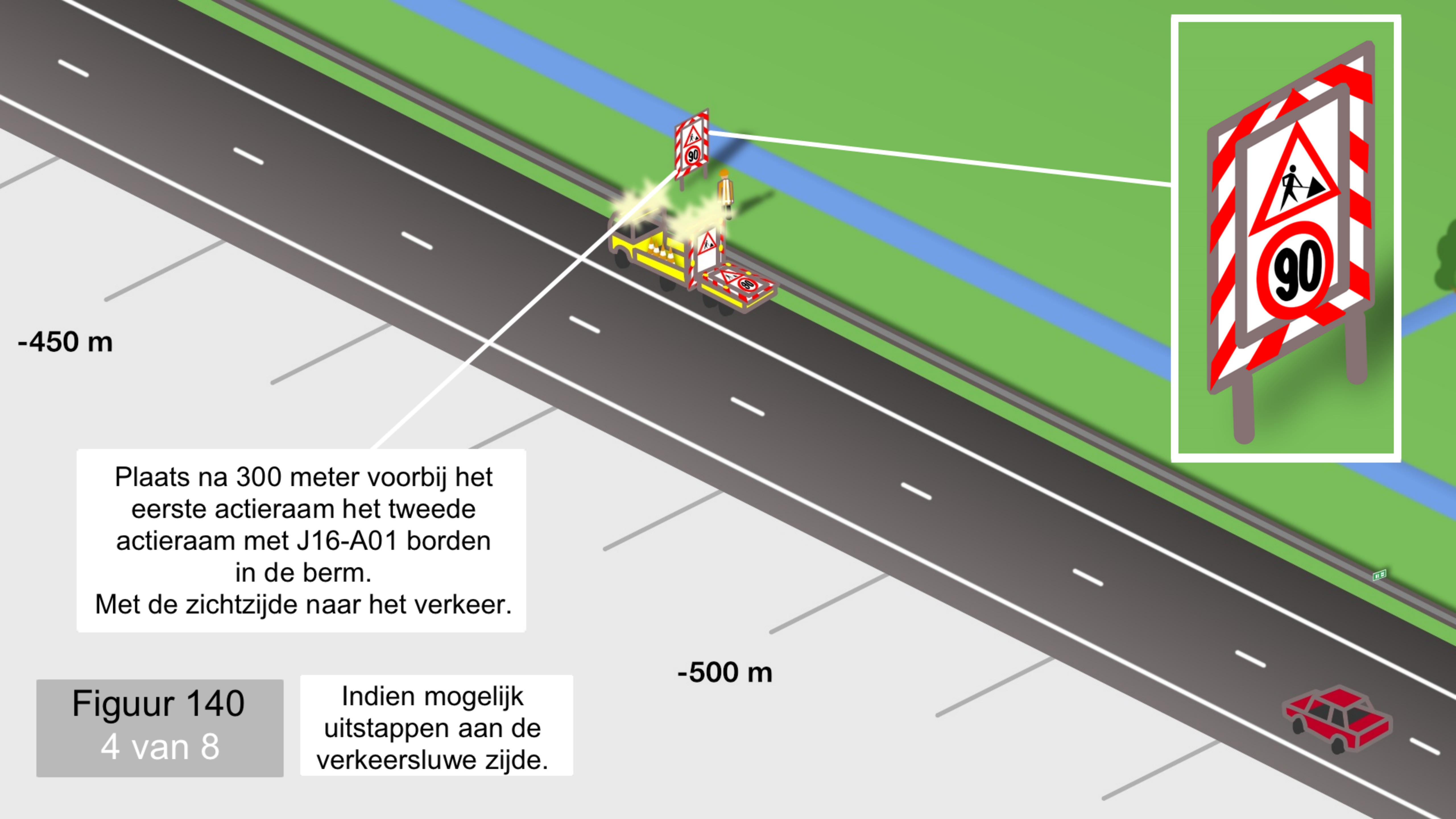
-650 m

300 m.

-700 m

-750 m

Figuur 140
3 van 8



-450 m

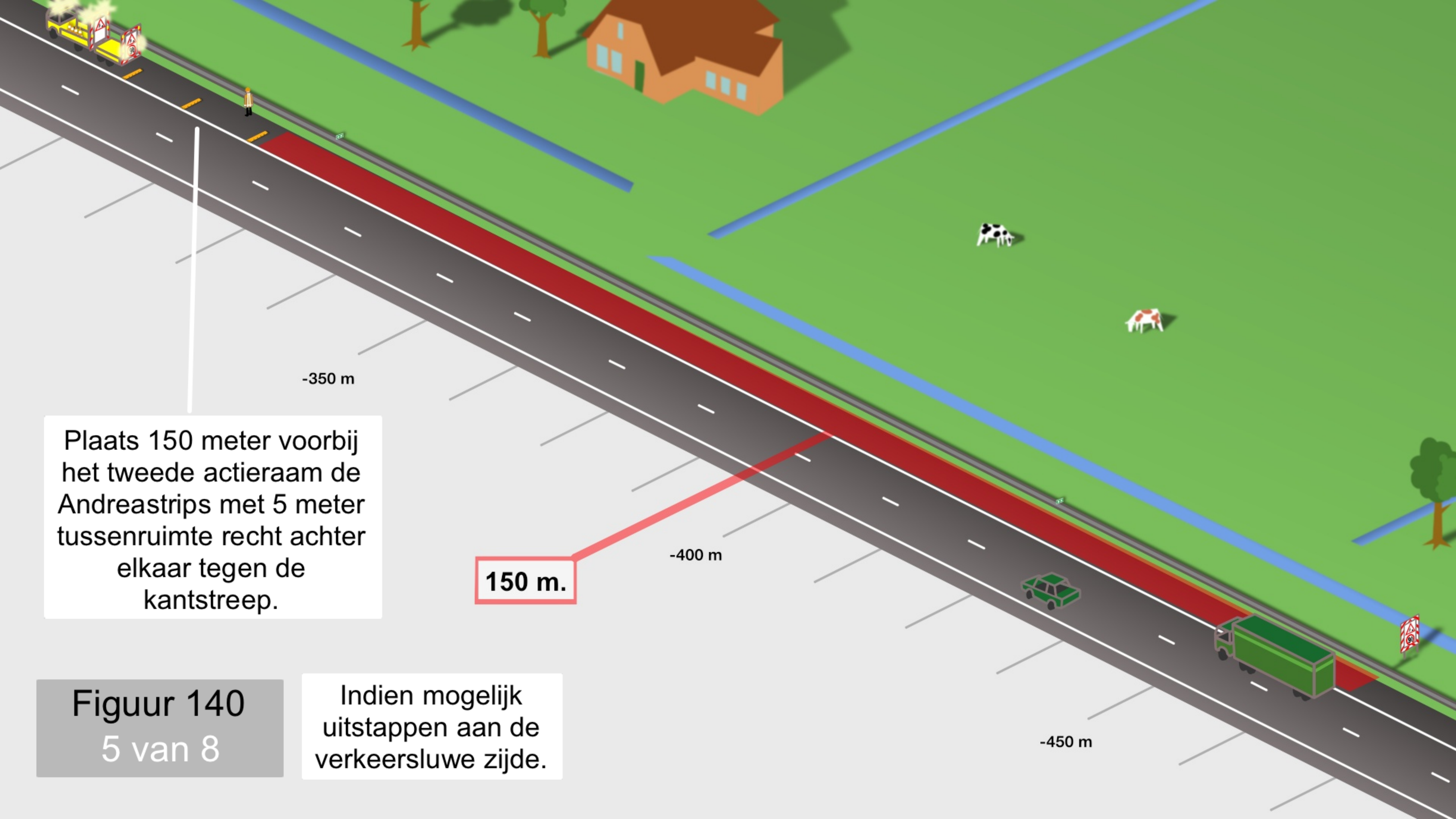
Plaats na 300 meter voorbij het eerste actieraam het tweede actieraam met J16-A01 borden in de berm. Met de zichtzijde naar het verkeer.



-500 m

Figuur 140
4 van 8

Indien mogelijk uitstappen aan de verkeersluwe zijde.



Plaats 150 meter voorbij het tweede actieraam de Andreastrips met 5 meter tussenruimte recht achter elkaar tegen de kantstreep.

150 m.

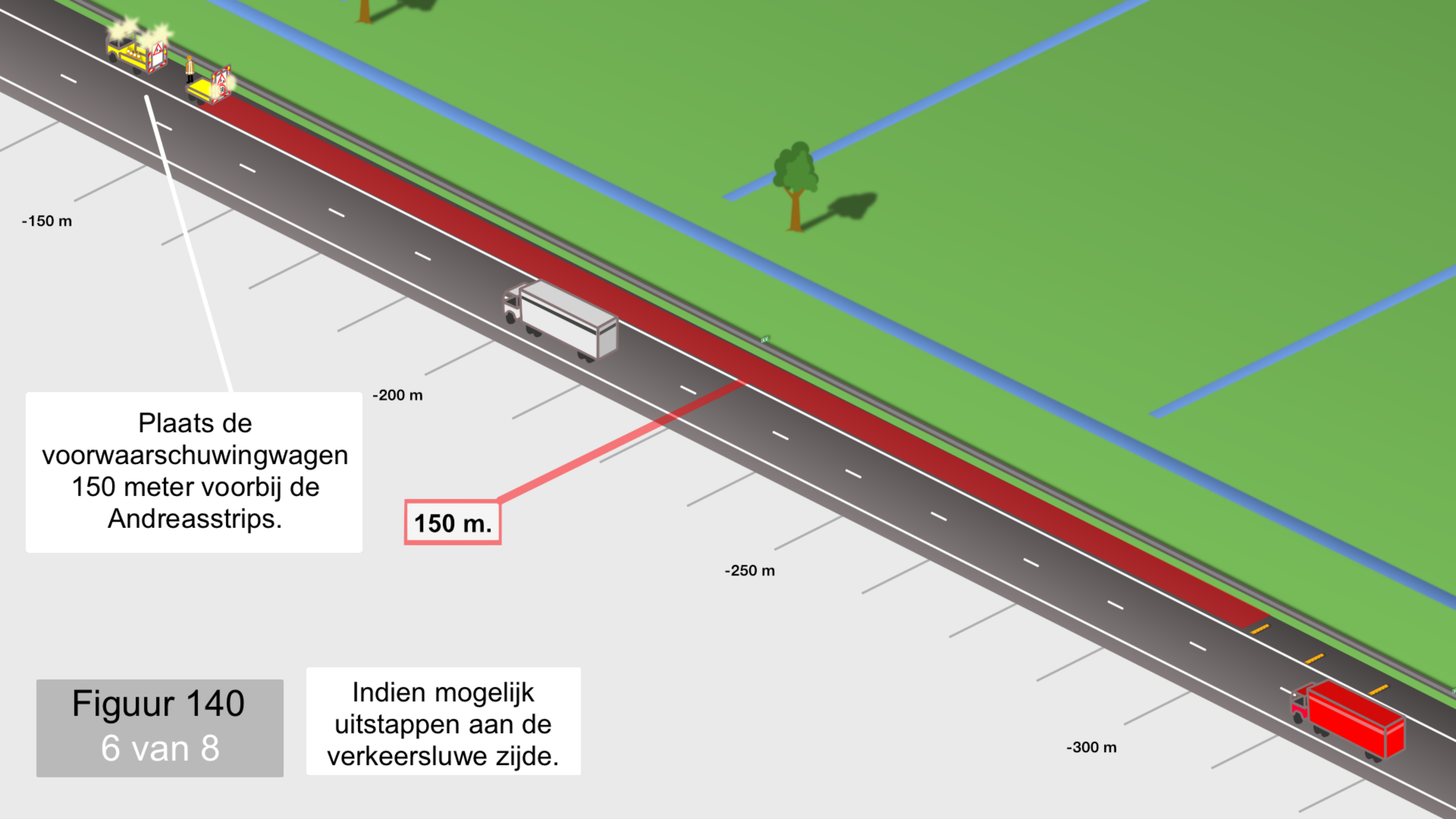
Indien mogelijk uitstappen aan de verkeersluwe zijde.

Figuur 140
5 van 8

-350 m

-400 m

-450 m



-150 m

-200 m

-250 m

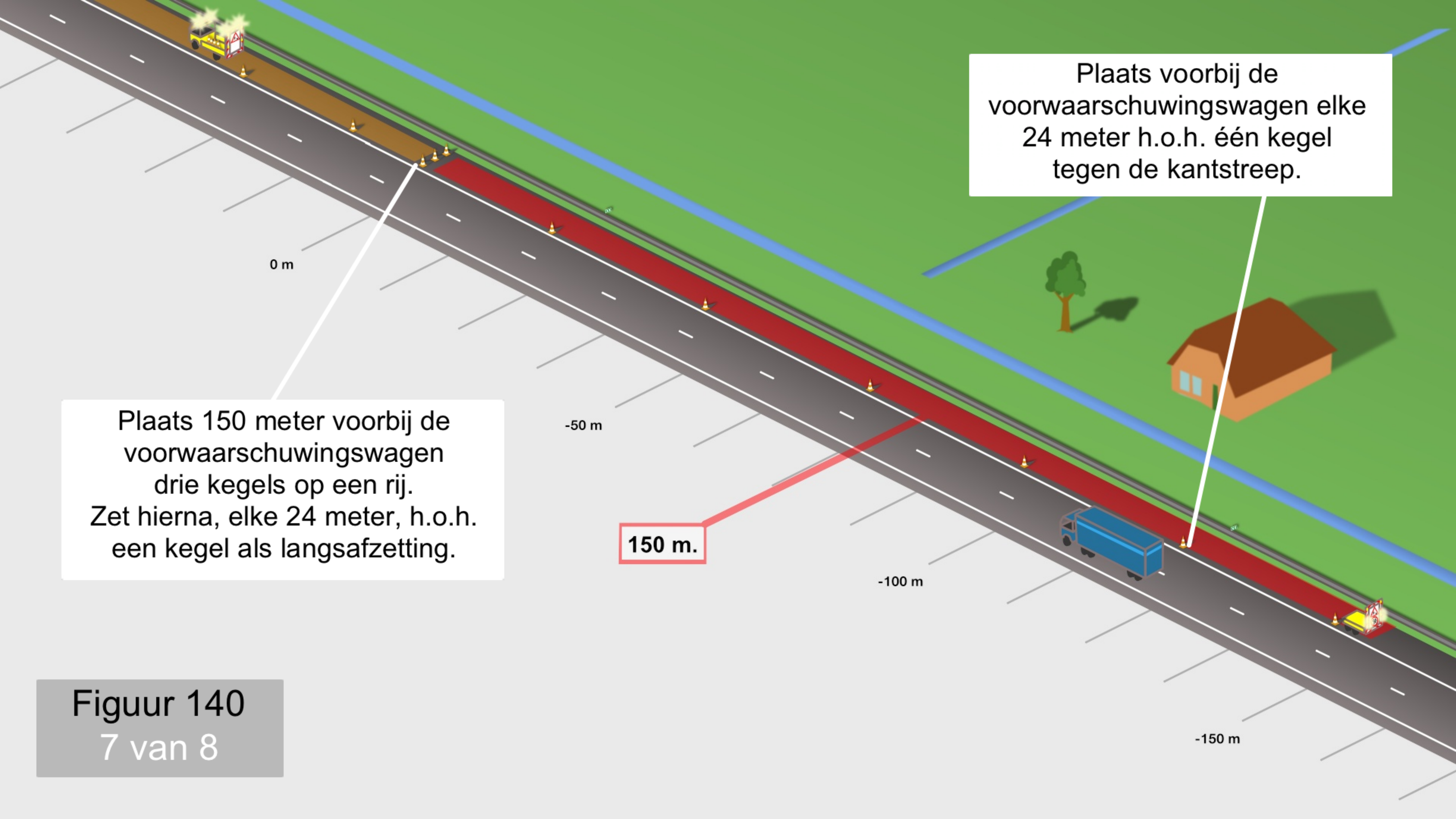
-300 m

Plaats de
voorwaarschuwingwagen
150 meter voorbij de
Andreasstrips.

150 m.

Figuur 140
6 van 8

Indien mogelijk
uitstappen aan de
verkeersluwe zijde.

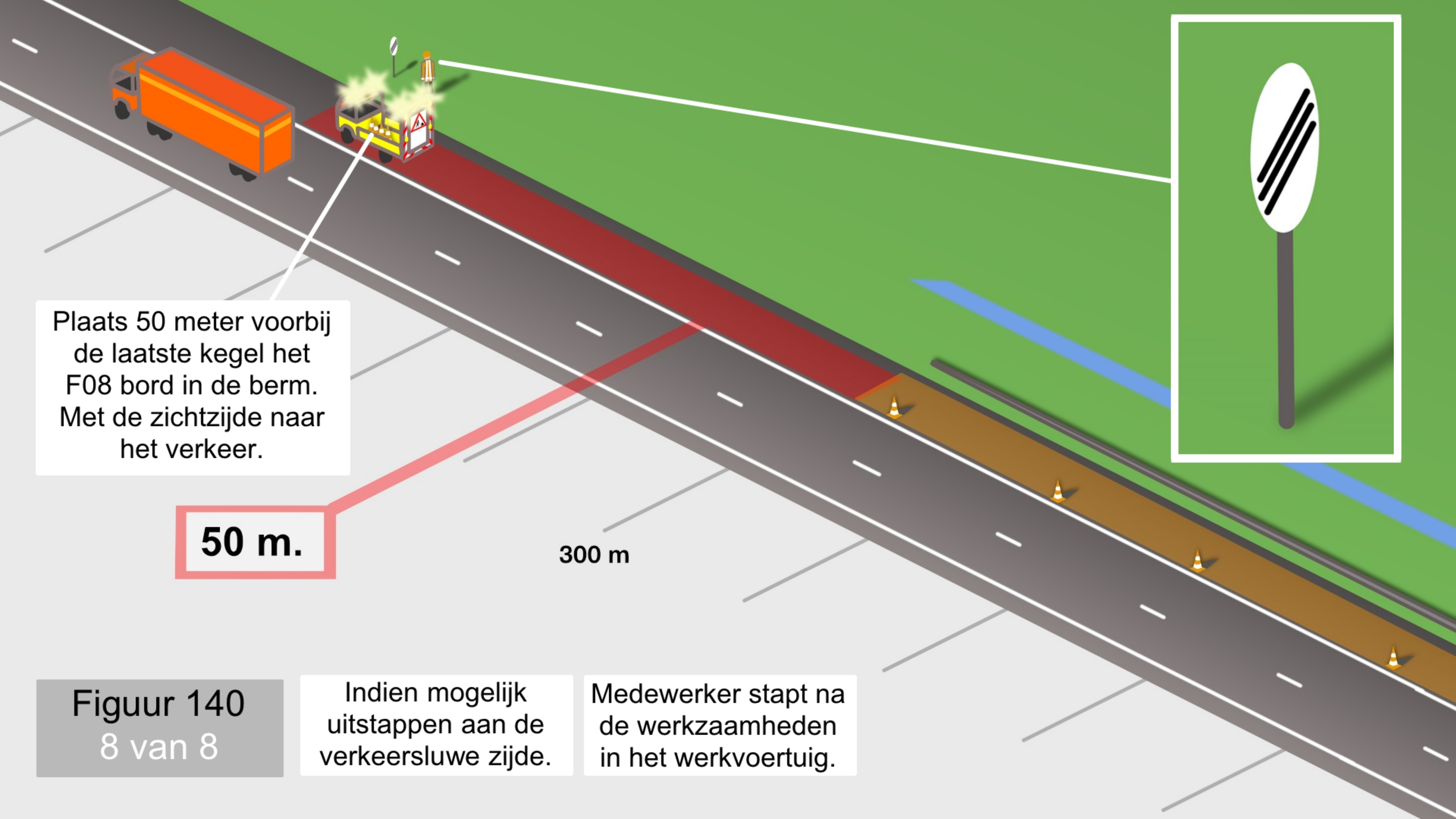


Plaats voorbij de
voorwaarschuwingswagen elke
24 meter h.o.h. één kegel
tegen de kantstreep.

Plaats 150 meter voorbij de
voorwaarschuwingswagen
drie kegels op een rij.
Zet hierna, elke 24 meter, h.o.h.
een kegel als langsafzetting.

150 m.

Figuur 140
7 van 8



Plaats 50 meter voorbij de laatste kegel het F08 bord in de berm. Met de zichtzijde naar het verkeer.

50 m.

300 m

Figuur 140
8 van 8

Indien mogelijk uitstappen aan de verkeersluwe zijde.

Medewerker stapt na de werkzaamheden in het werkvoertuig.