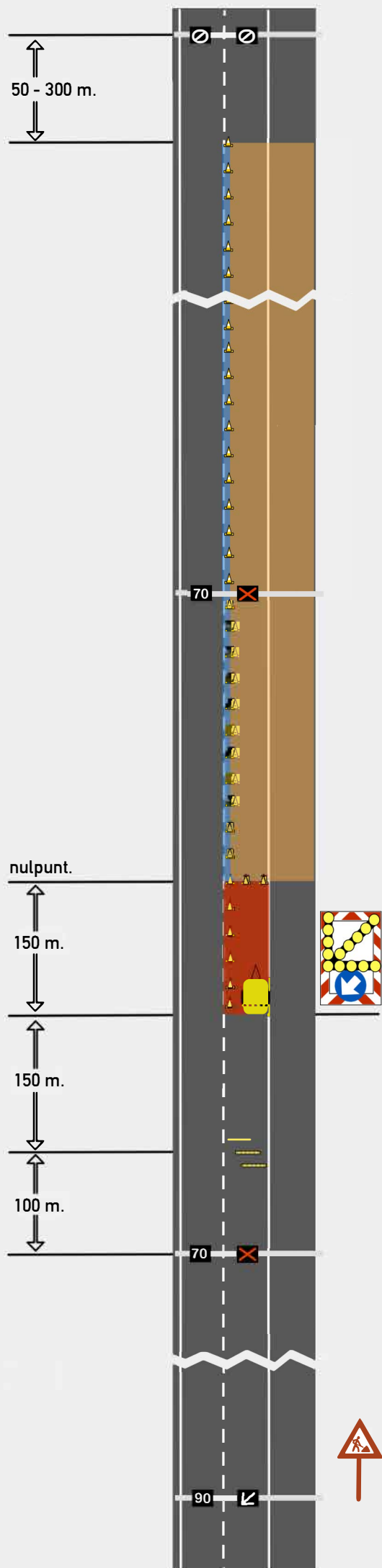
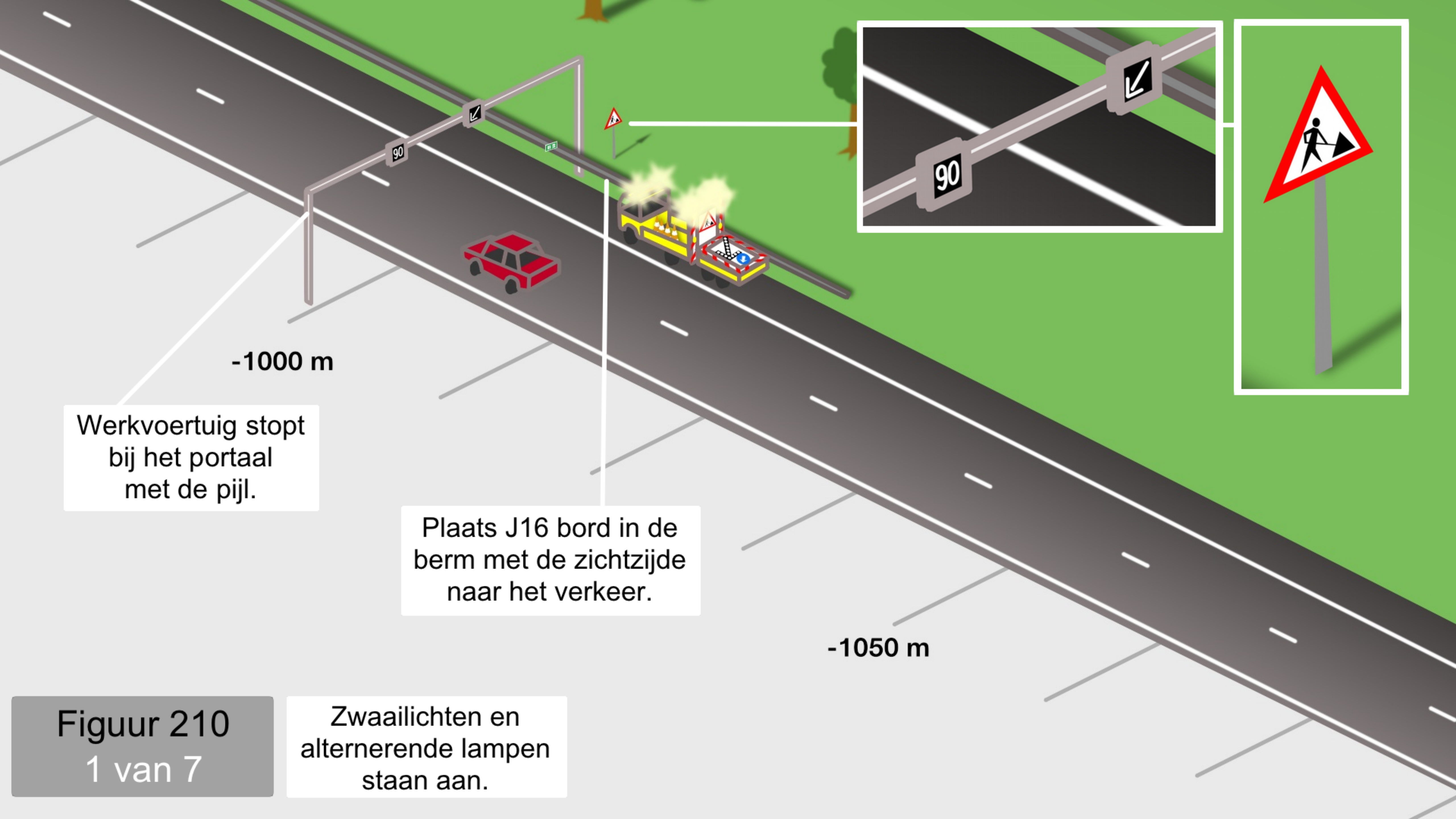


Figuur 210
Afzetting op de rechter rijstrook en vluchtstrook.





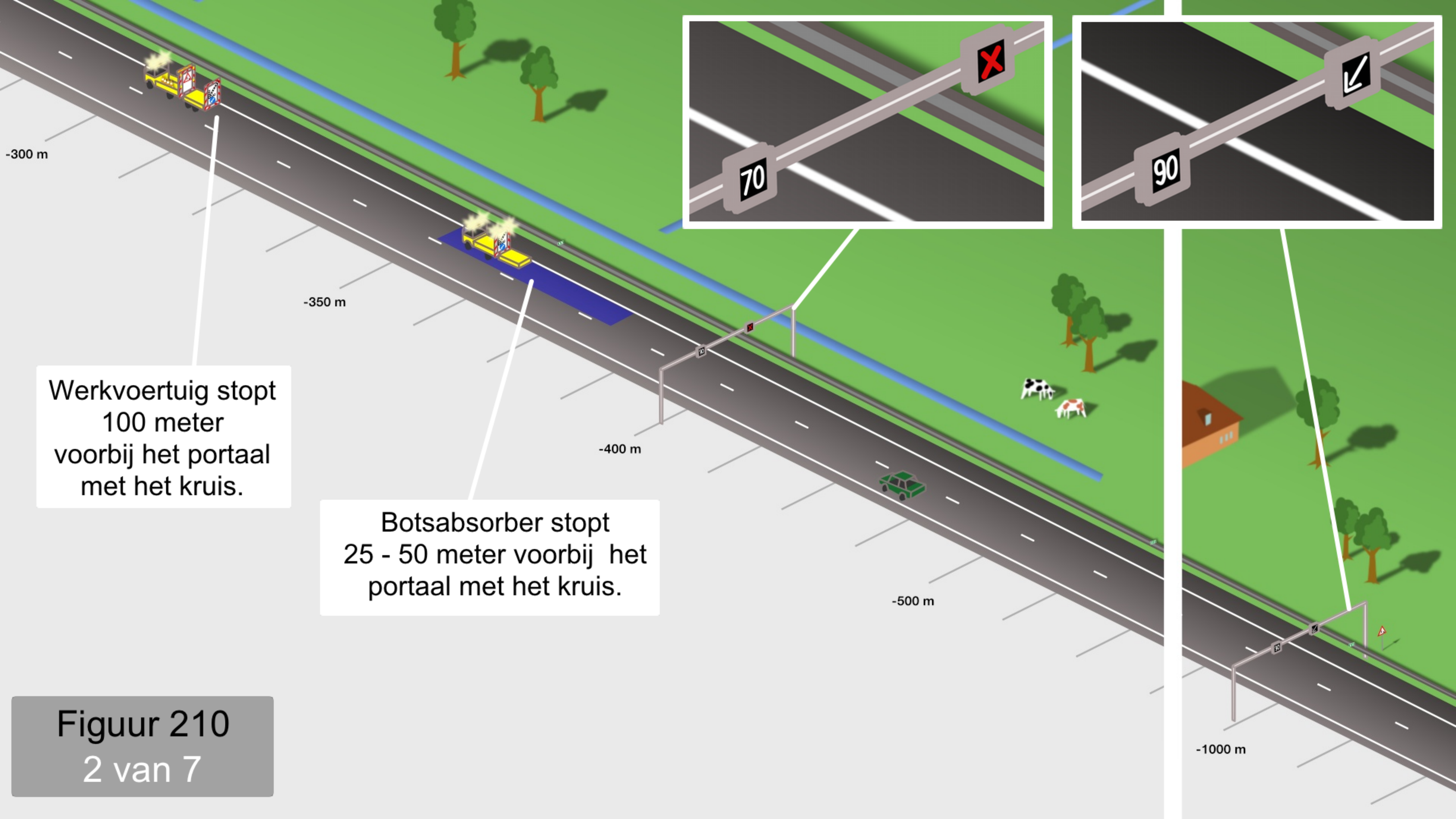
Werkvoertuig stopt bij het portaal met de pijl.

Plaats J16 bord in de berm met de zichtzijde naar het verkeer.

-1050 m

-1000 m

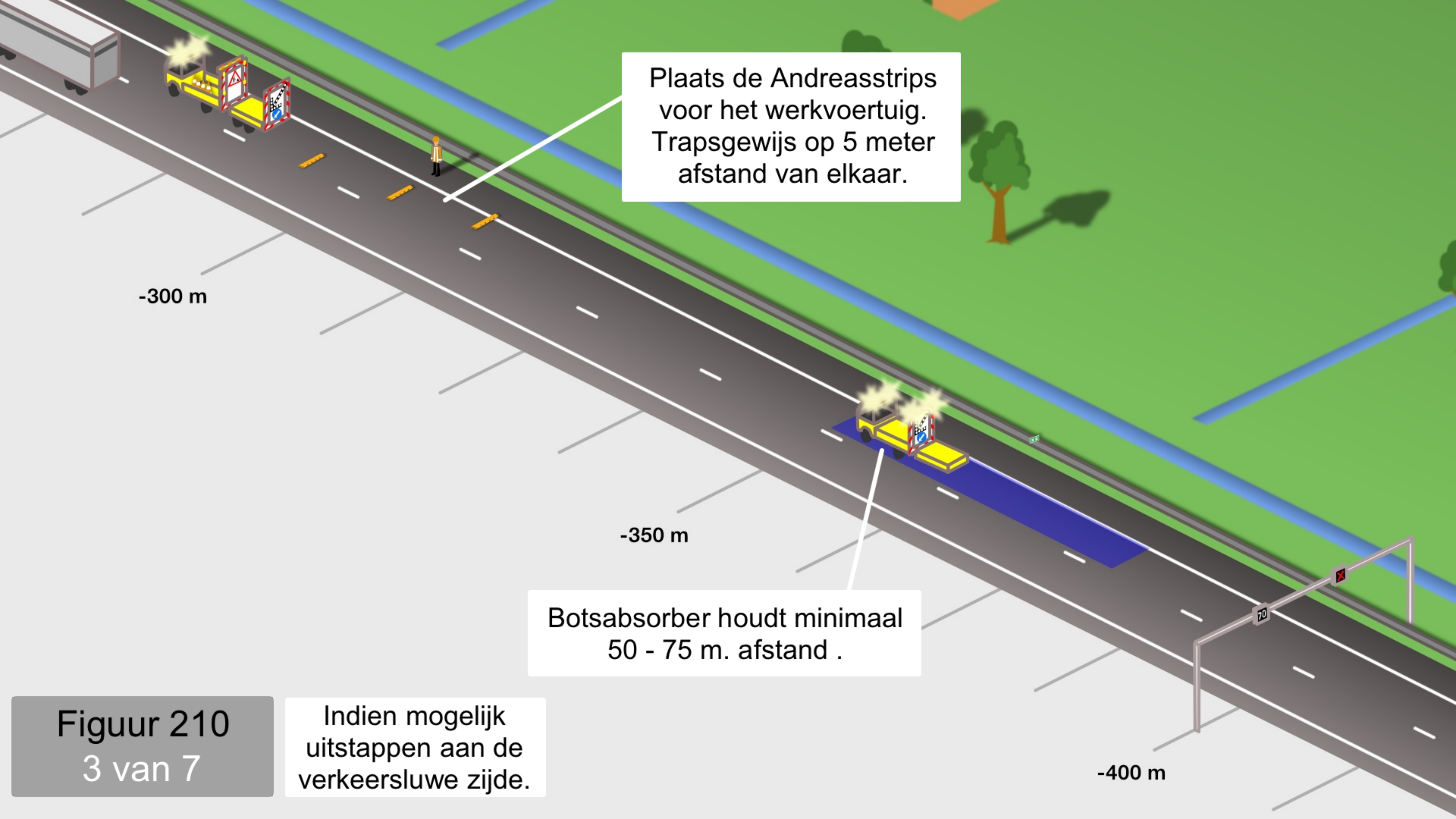
Zwaailichten en
alternierende lampen
staan aan.



Werkvoertuig stopt
100 meter
voorbij het portaal
met het kruis.

Botsabsorber stopt
25 - 50 meter voorbij het
portaal met het kruis.

Figuur 210
2 van 7



Plaats de Andreasstrips voor het werkvoertuig. Trapsgewijs op 5 meter afstand van elkaar.

-300 m

-350 m

Botsabsorber houdt minimaal 50 - 75 m. afstand .

-400 m

Figuur 210
3 van 7

Indien mogelijk uitstappen aan de verkeersluwe zijde.



-150 m

-200 m

-250 m

-300 m

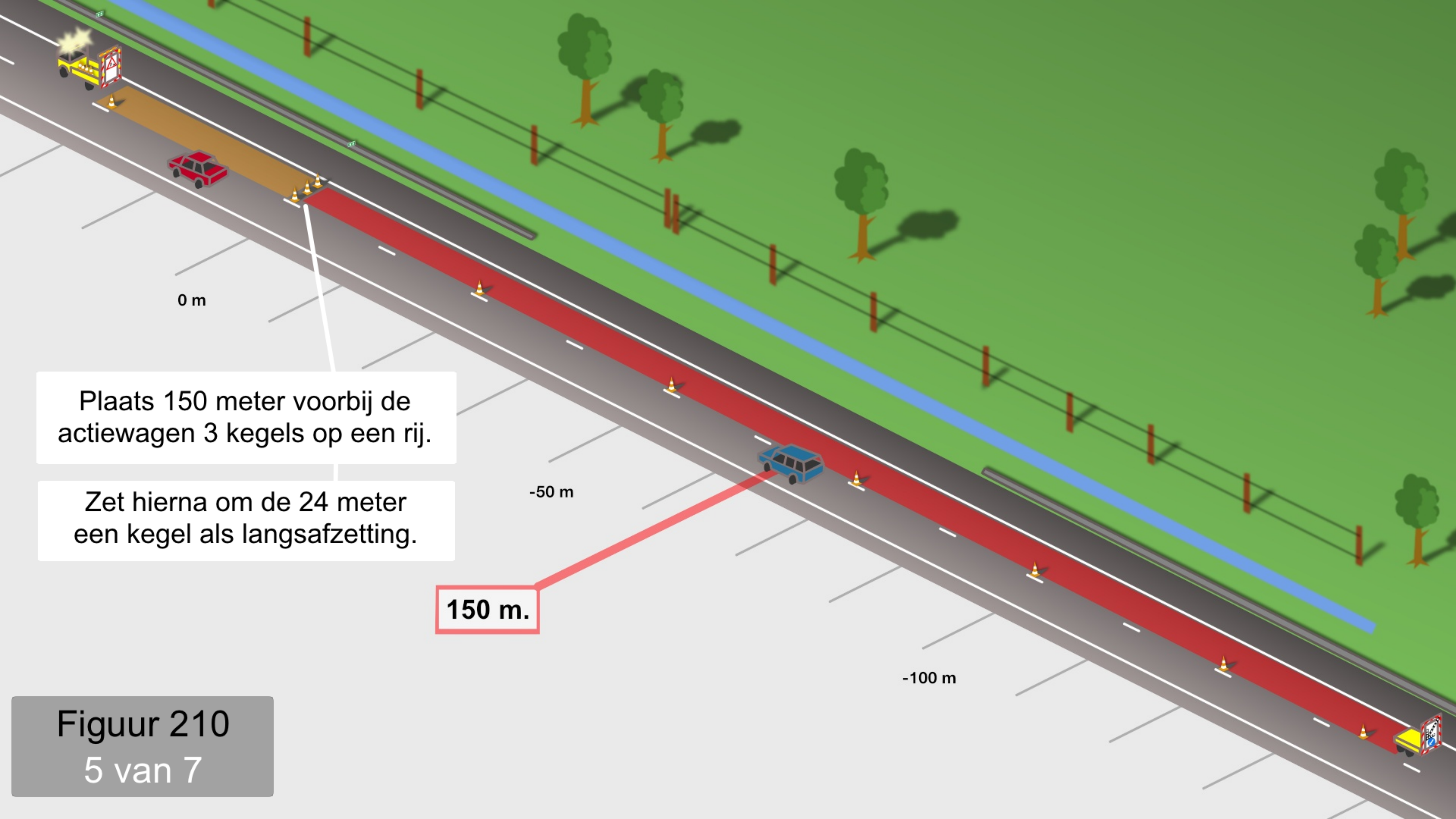
Plaats de actiewagen
150 meter voorbij de
Andreasstrips.

Zet voorbij de
actiewagen om de 24
meter h.o.h. een kegel
tegen de middenstreep.

150 m.

Botsabsorber staat 50 - 75 meter
voor de actiewagen en blijft staan
tot de 3 kegels voor markering
werkruimte geplaatst zijn.

Figuur 210
4 van 7

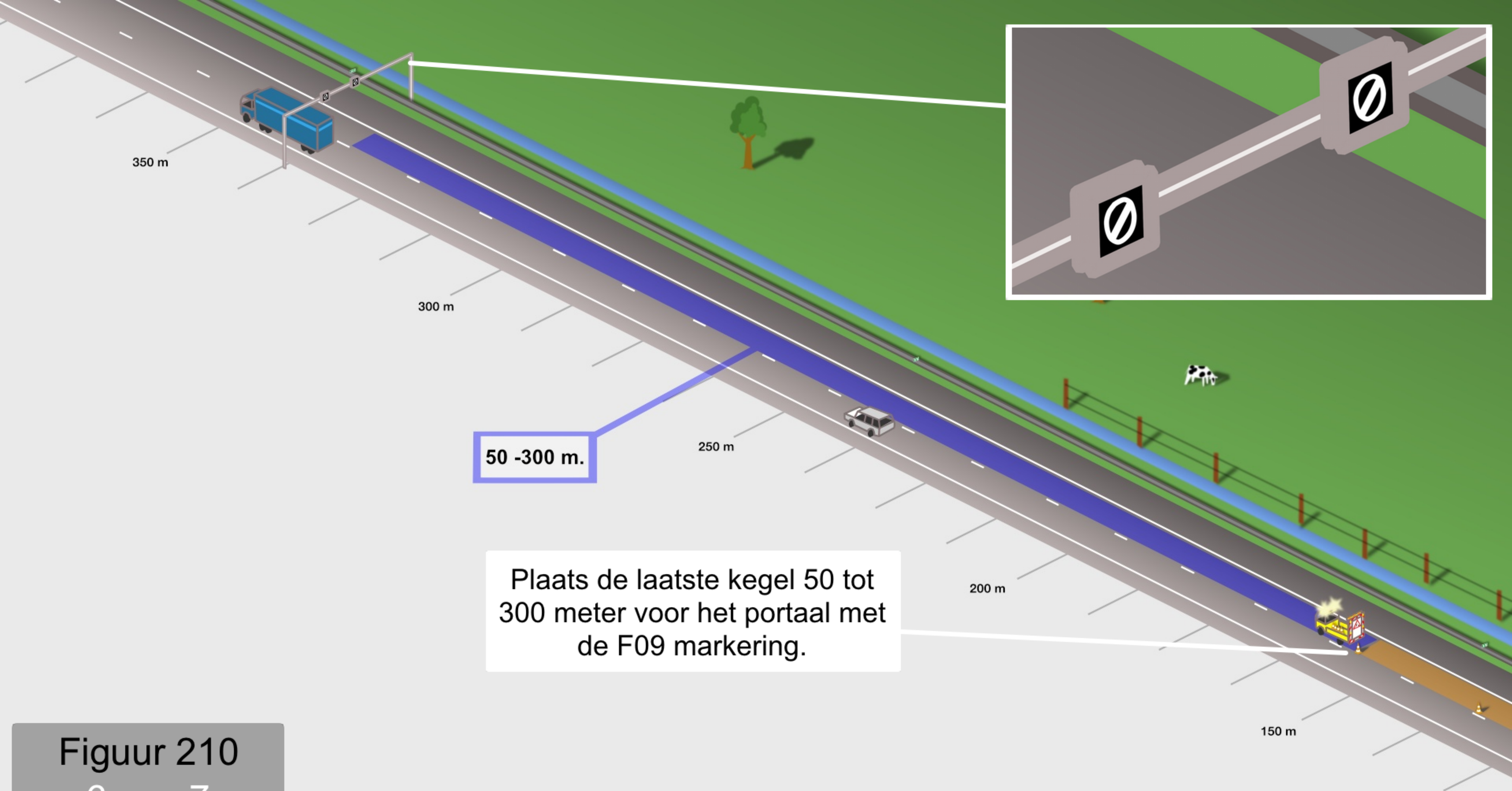


Plaats 150 meter voorbij de actiewagen 3 kegels op een rij.

Zet hierna om de 24 meter een kegel als langsafzetting.

150 m.

Figuur 210
5 van 7



350 m

300 m

250 m

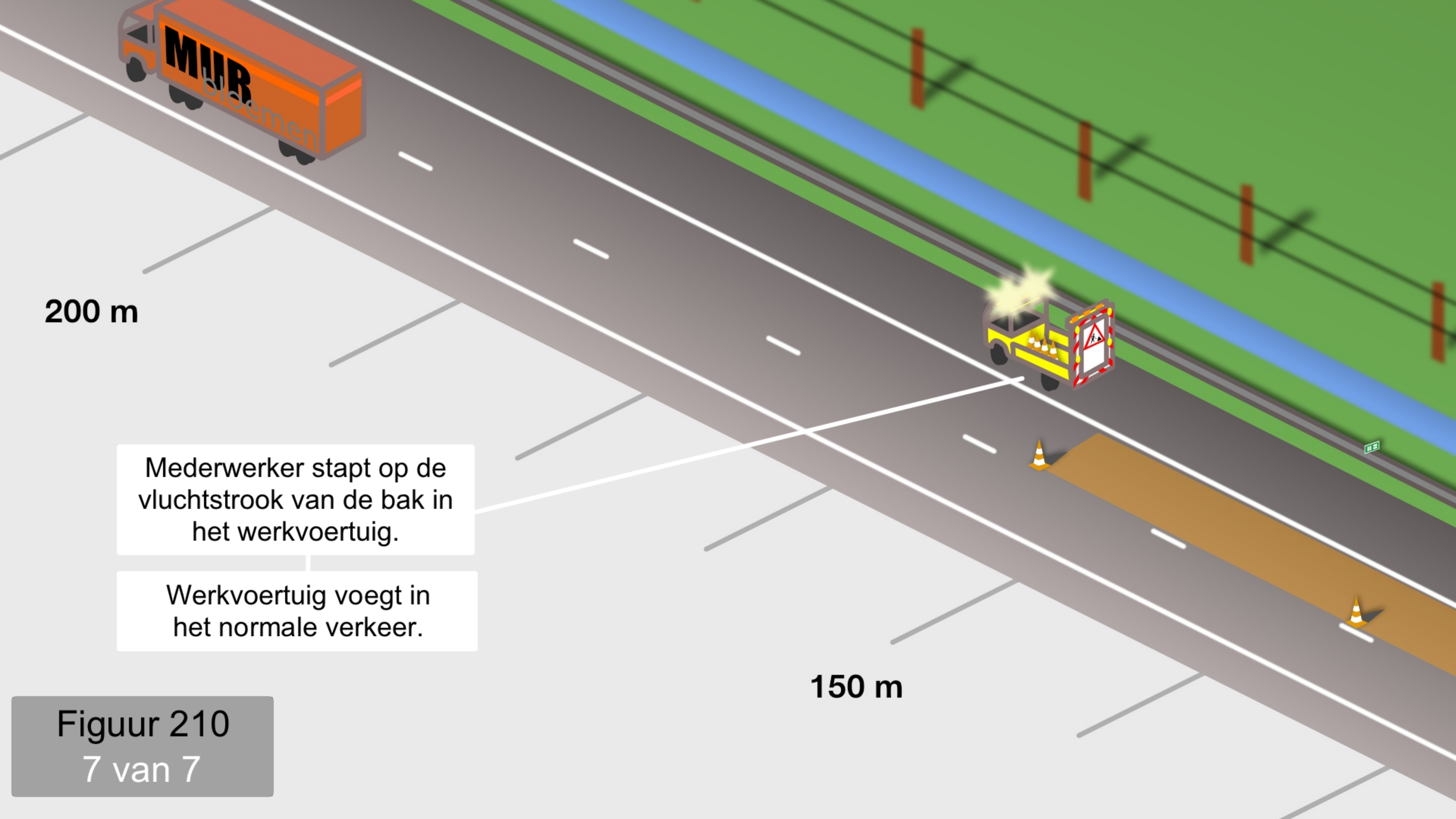
200 m

150 m

50 -300 m.

Plaats de laatste kegel 50 tot 300 meter voor het portaal met de F09 markering.

Figuur 210
6 van 7



200 m

Mederwerker stapt op de vluchtstrook van de bak in het werkvoertuig.

Werkvoertuig voegt in het normale verkeer.

150 m

Figuur 210
7 van 7