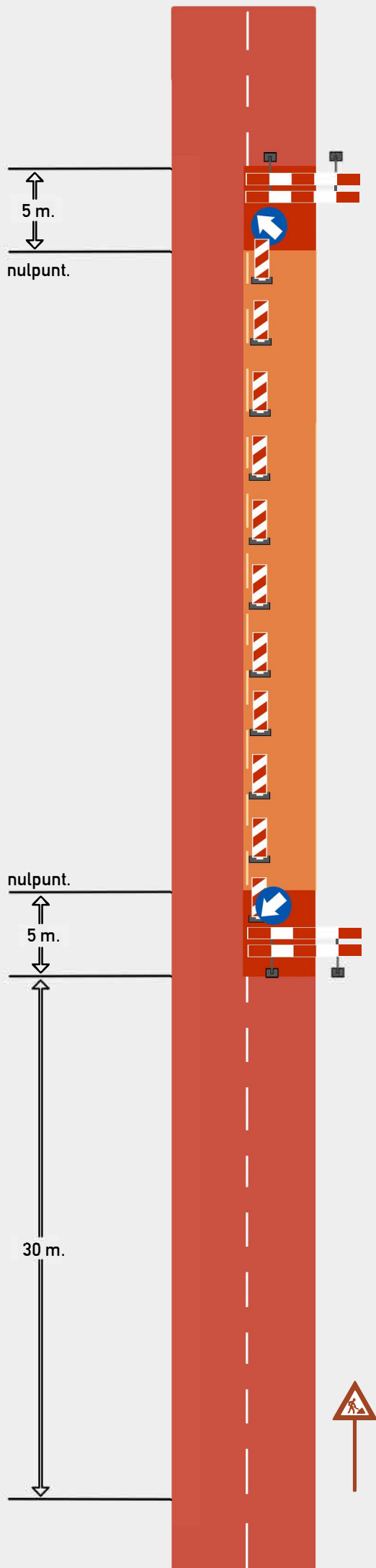


Figuur 1122a
Werken op fietspad of
fiets-/bromfietspad met
een versmalling





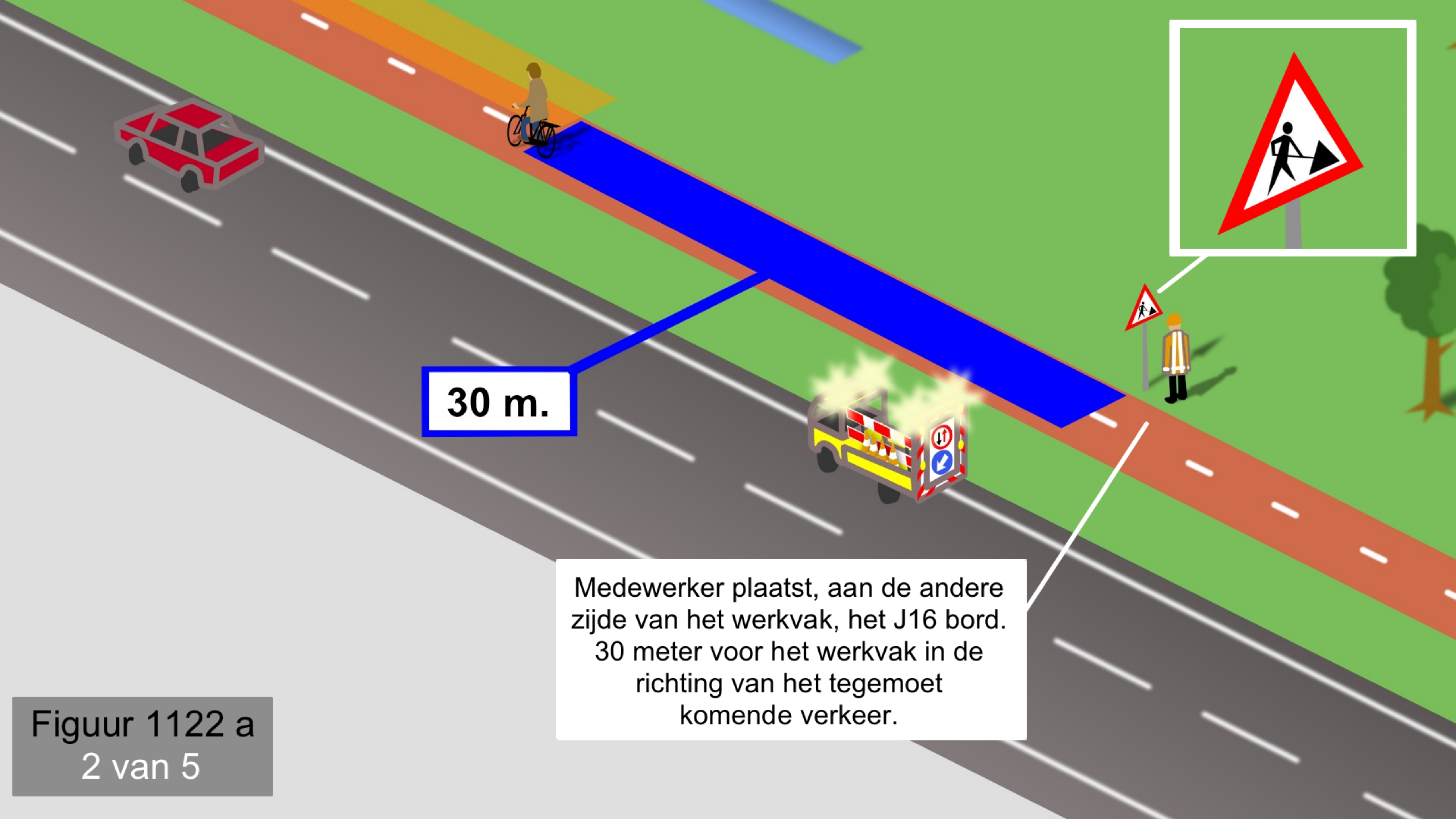
30 m.

Werkvoertuig staat op de weg.
Medewerker plaatst J16 bord in de richting
van het tegemoet komende verkeer.
30 meter voor het werkvak.



Actieraam op het
werkvoertuig met altemnerende
lampen staat aan.

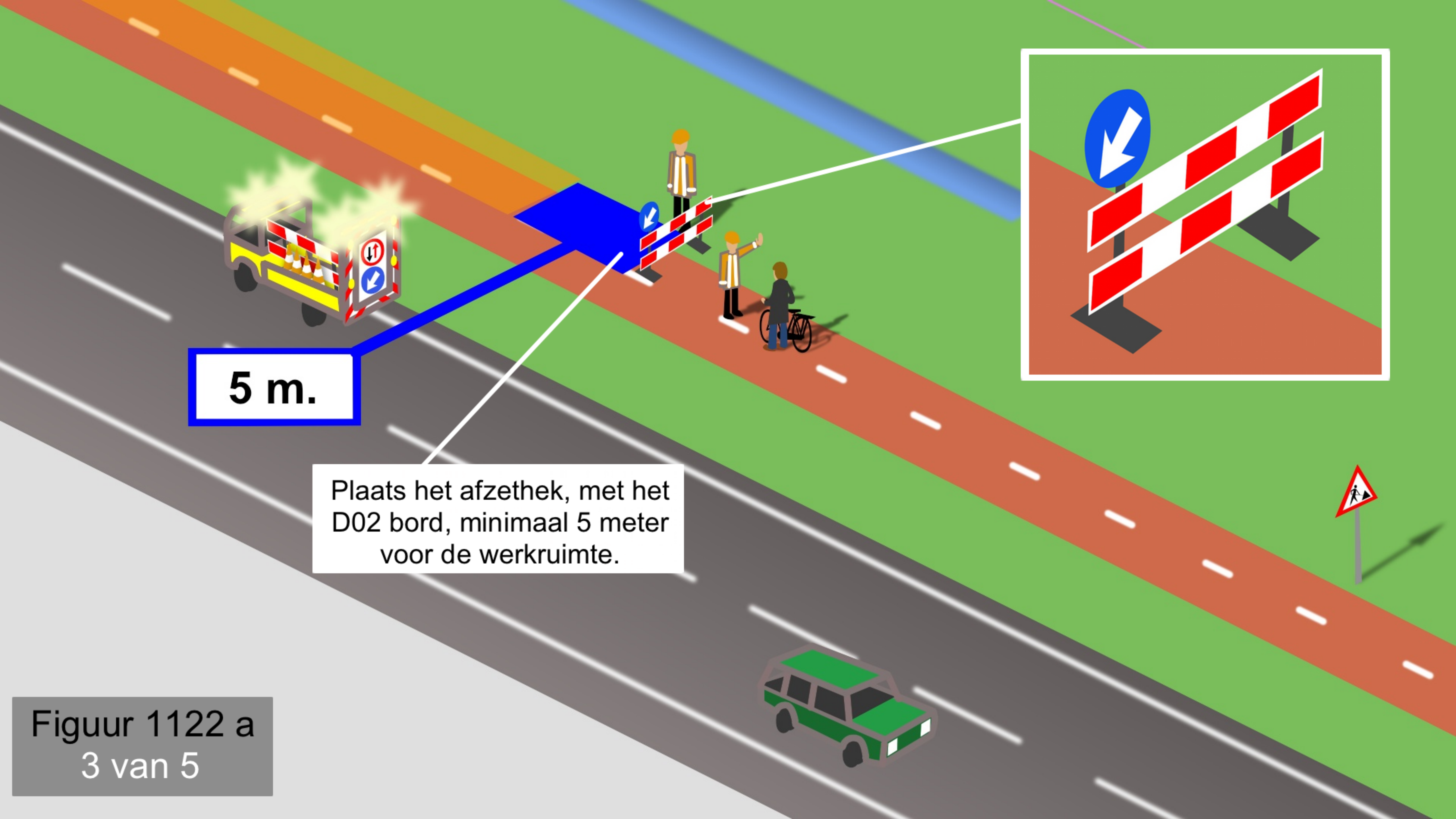
Figuur 1122 a
1 van 5



30 m.

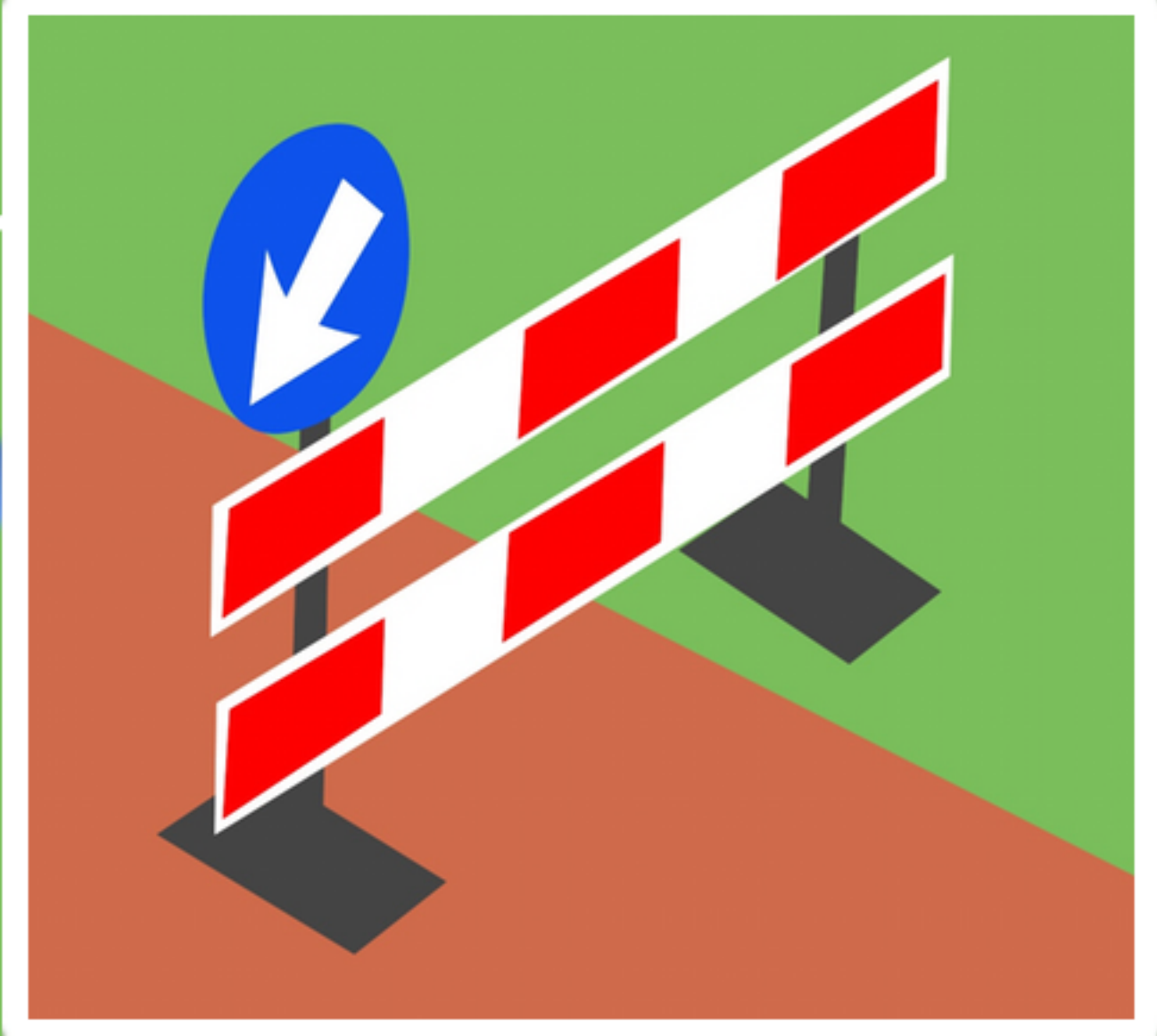
Medewerker plaatst, aan de andere zijde van het werkvak, het J16 bord. 30 meter voor het werkvak in de richting van het tegemoet komende verkeer.

Figuur 1122 a
2 van 5



5 m.

Plaats het afzethek, met het D02 bord, minimaal 5 meter voor de werkruimte.

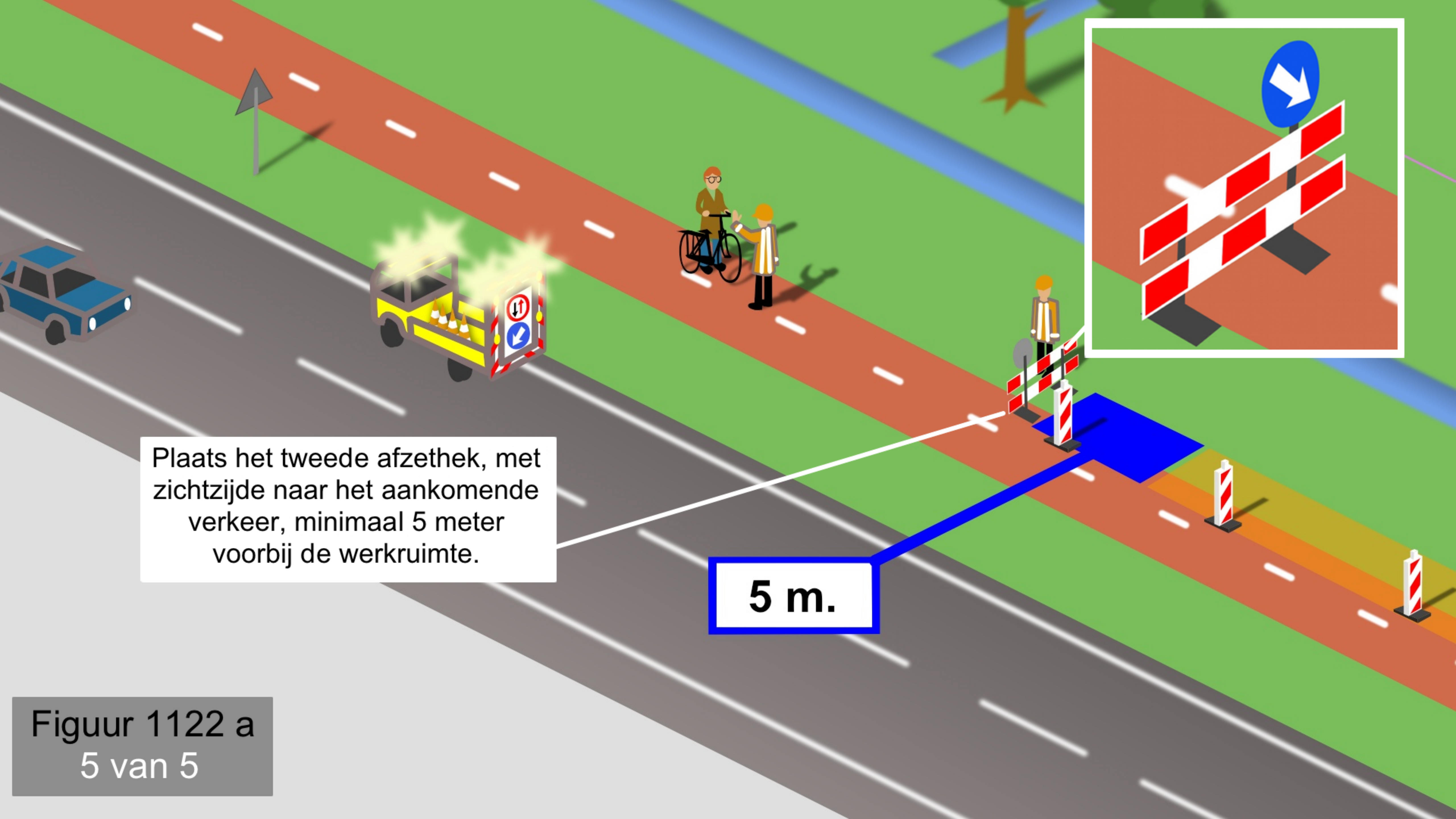


Figuur 1122 a
3 van 5



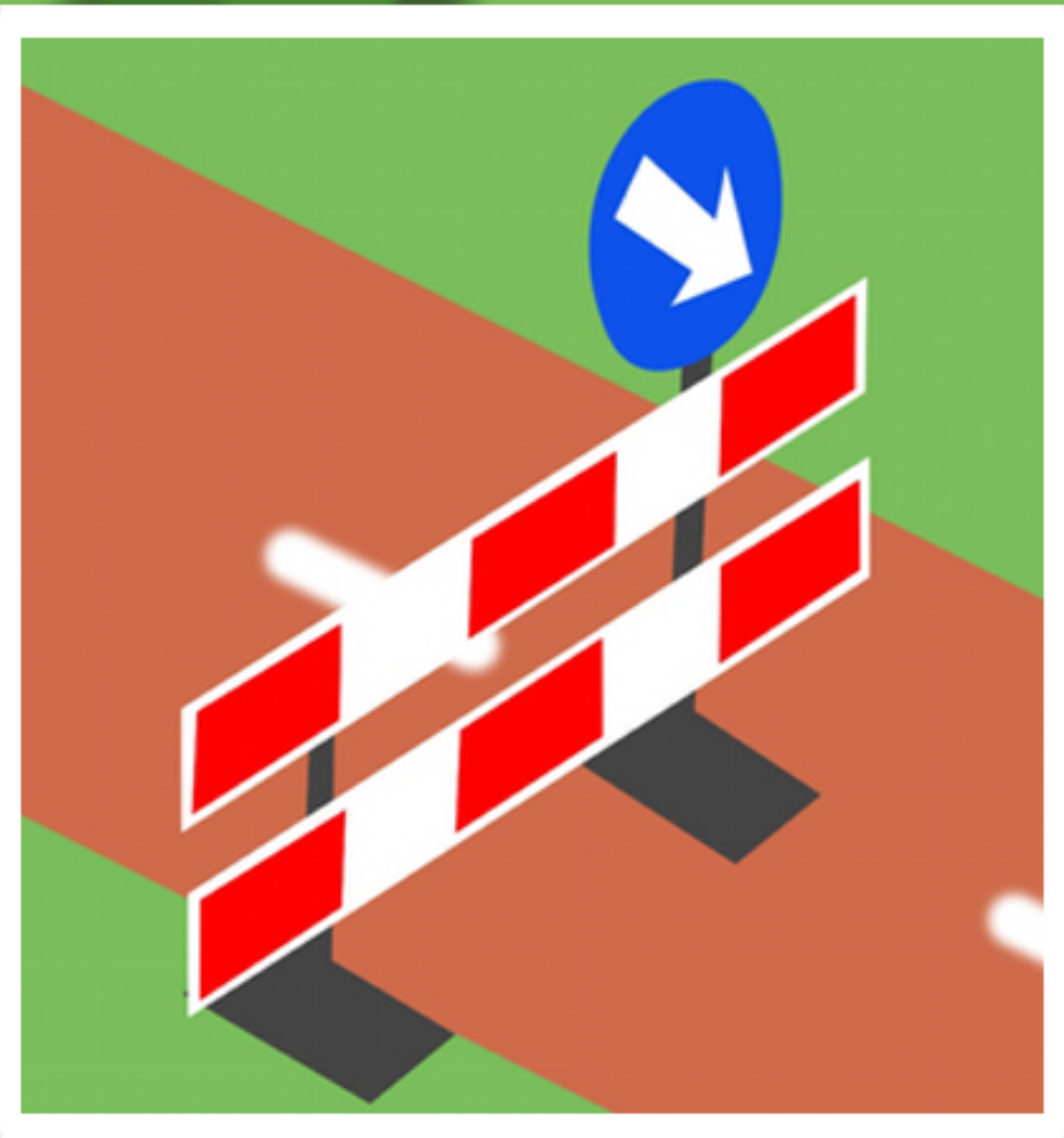
Medewerker plaatst om de 2 á 3 meter, h.o.h. een geleidebaak.

Figuur 1122 a
4 van 5



Plaats het tweede afzethek, met
zichtzijde naar het aankomende
verkeer, minimaal 5 meter
voorbij de werkruimte.

5 m.



Figuur 1122 a
5 van 5