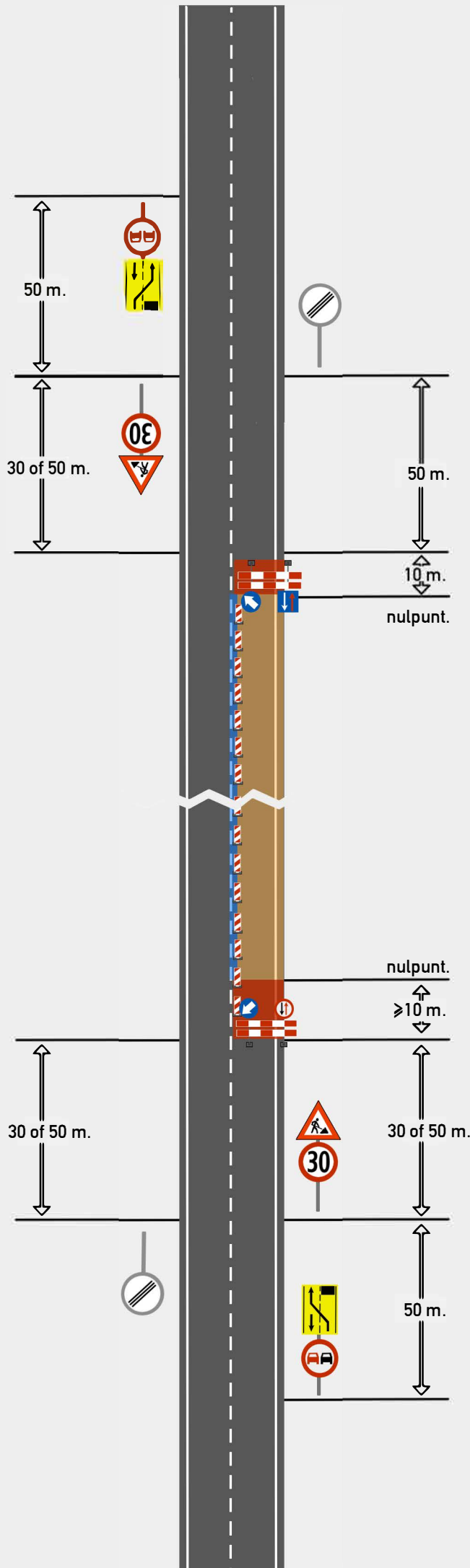
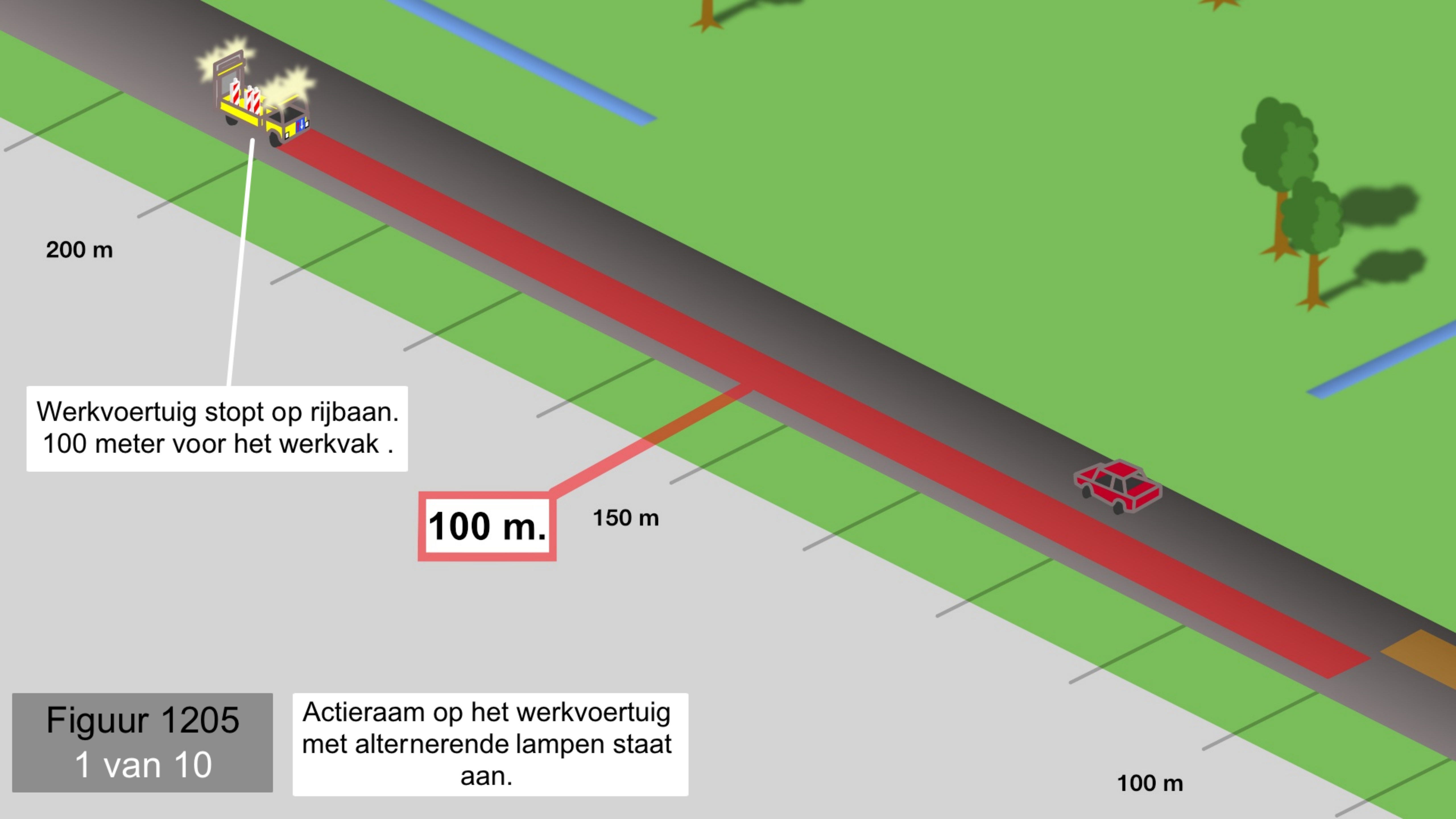


Figuur 1205
 Werken vanaf of op de rijbaan met versmalling tot één rijstrook, zonder tijdelijke verkeerslichtenregeling.





200 m

Werkvoertuig stopt op rijbaan.
100 meter voor het werkvak .

100 m.

150 m

Figuur 1205
1 van 10

Actieraam op het werkvoertuig
met altemnerende lampen staat
aan.

100 m



200 m

Plaats T31-2R en F01 bord
in de berm.
Met zichtzijde naar het
aankomende verkeer.

Figuur 1205
2 van 10

Werk in de luwte van
het werkvoertuig.



30-50 m.

Plaats het J16 en A01(30) bord in de berm 30 of 50 meter voor het werkvak met zichtzijde naar het aankomende verkeer.

100 m

Figuur 1205
3 van 10



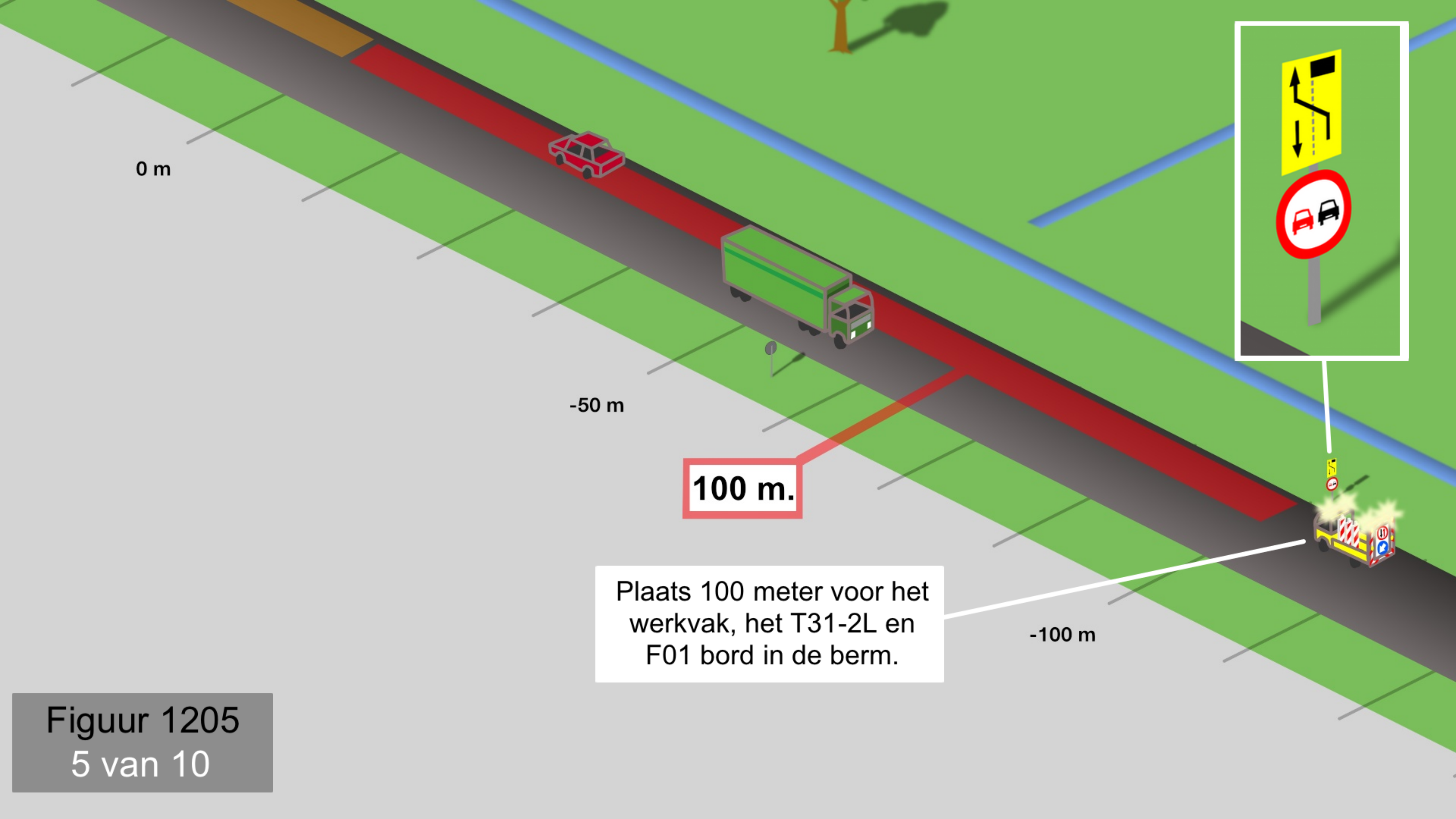
0 m

30-50 m.

-50 m

Plaats het F08 bord in de berm, op 30 - 50 meter voorbij het werkvak met zichtzijde naar het aankomende verkeer.

Figuur 1205
4 van 10



0 m

-50 m

100 m.

Plaats 100 meter voor het werkvak, het T31-2L en F01 bord in de berm.

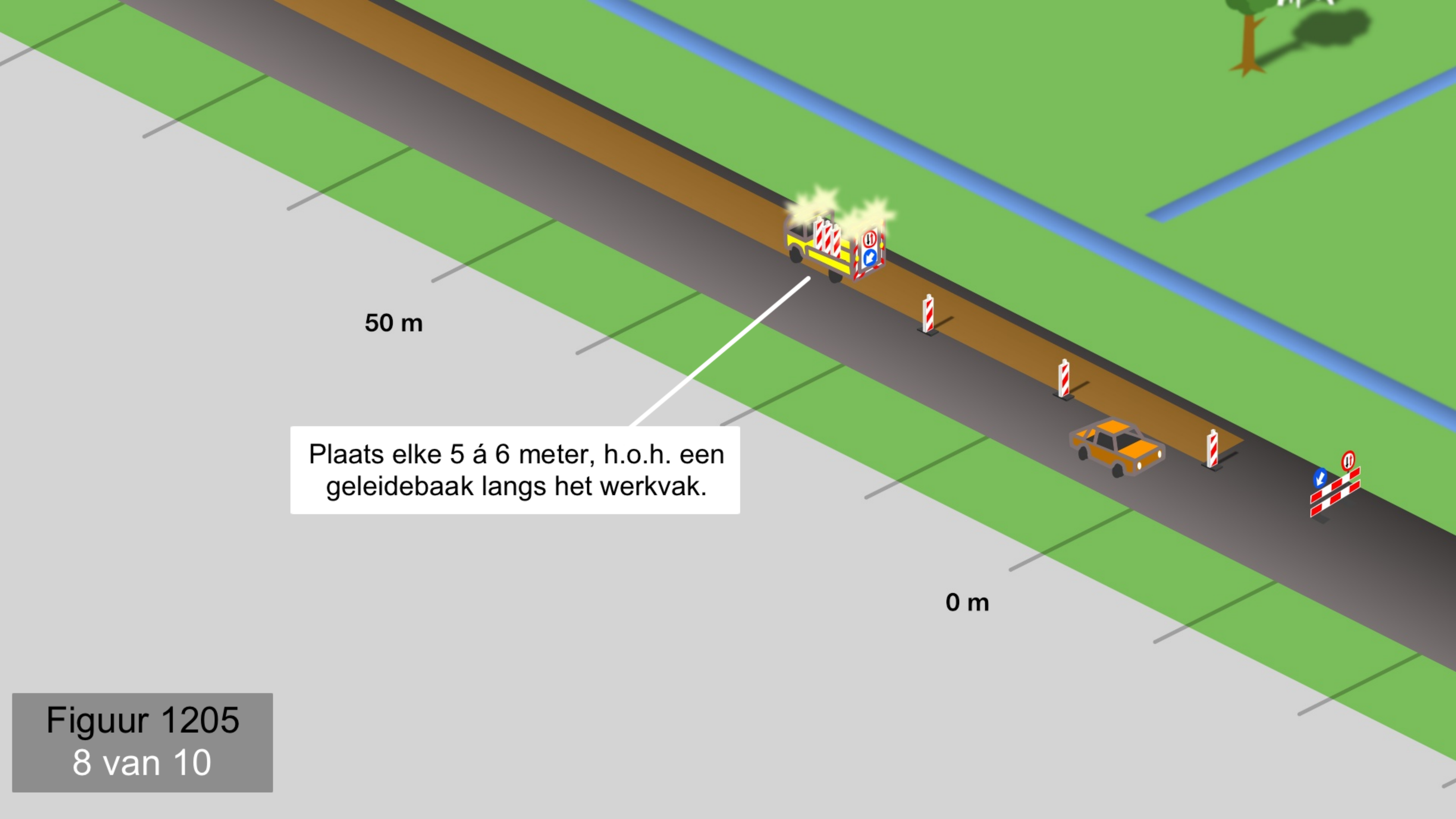
-100 m

Figuur 1205
5 van 10



Plaats 30 of 50 meter voor het werkvak het J16 en A01(30) bord in de berm.

Figuur 1205
6 van 10

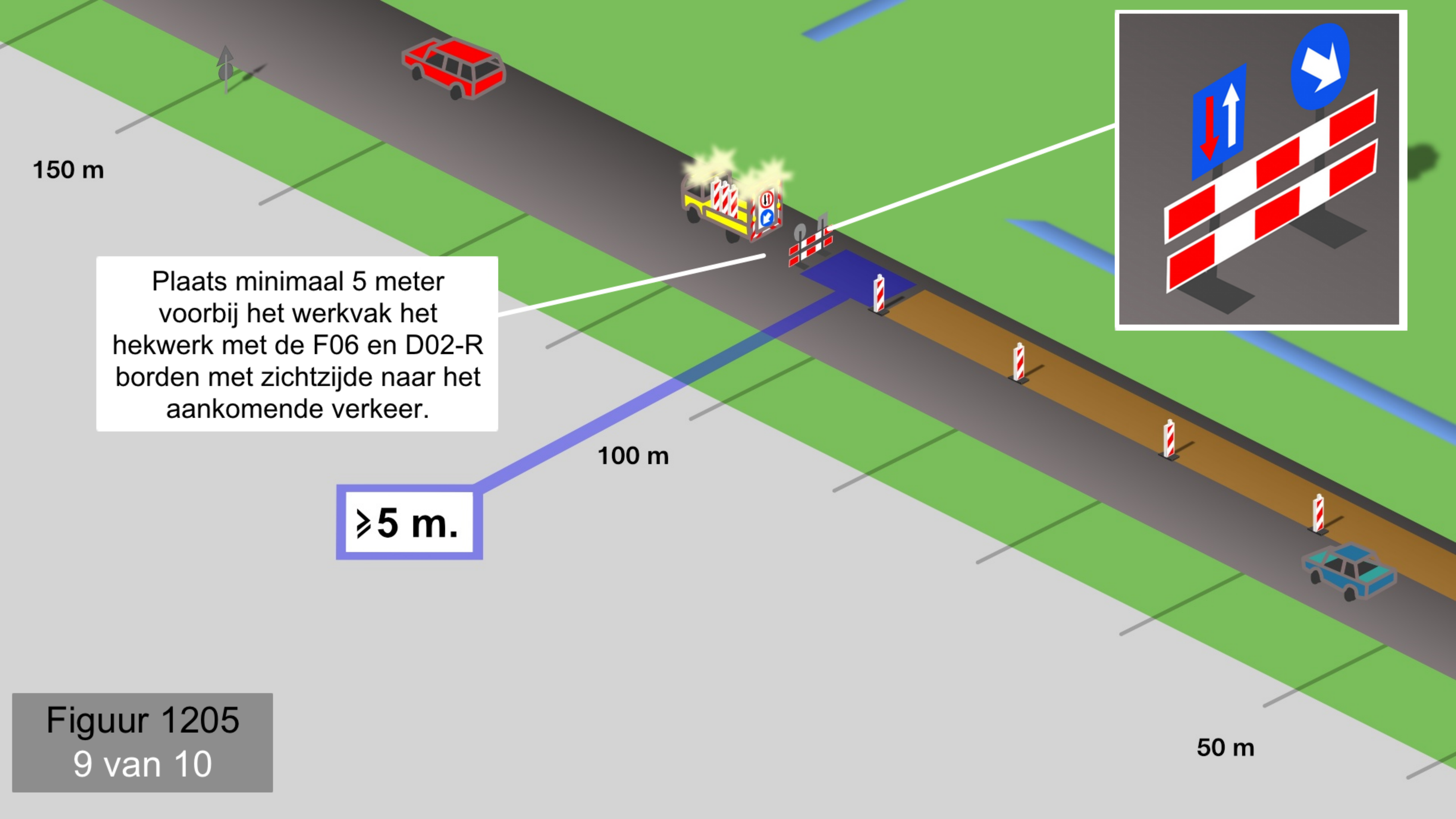


50 m

Plaats elke 5 á 6 meter, h.o.h. een geleidebaak langs het werkvak.

0 m

Figuur 1205
8 van 10



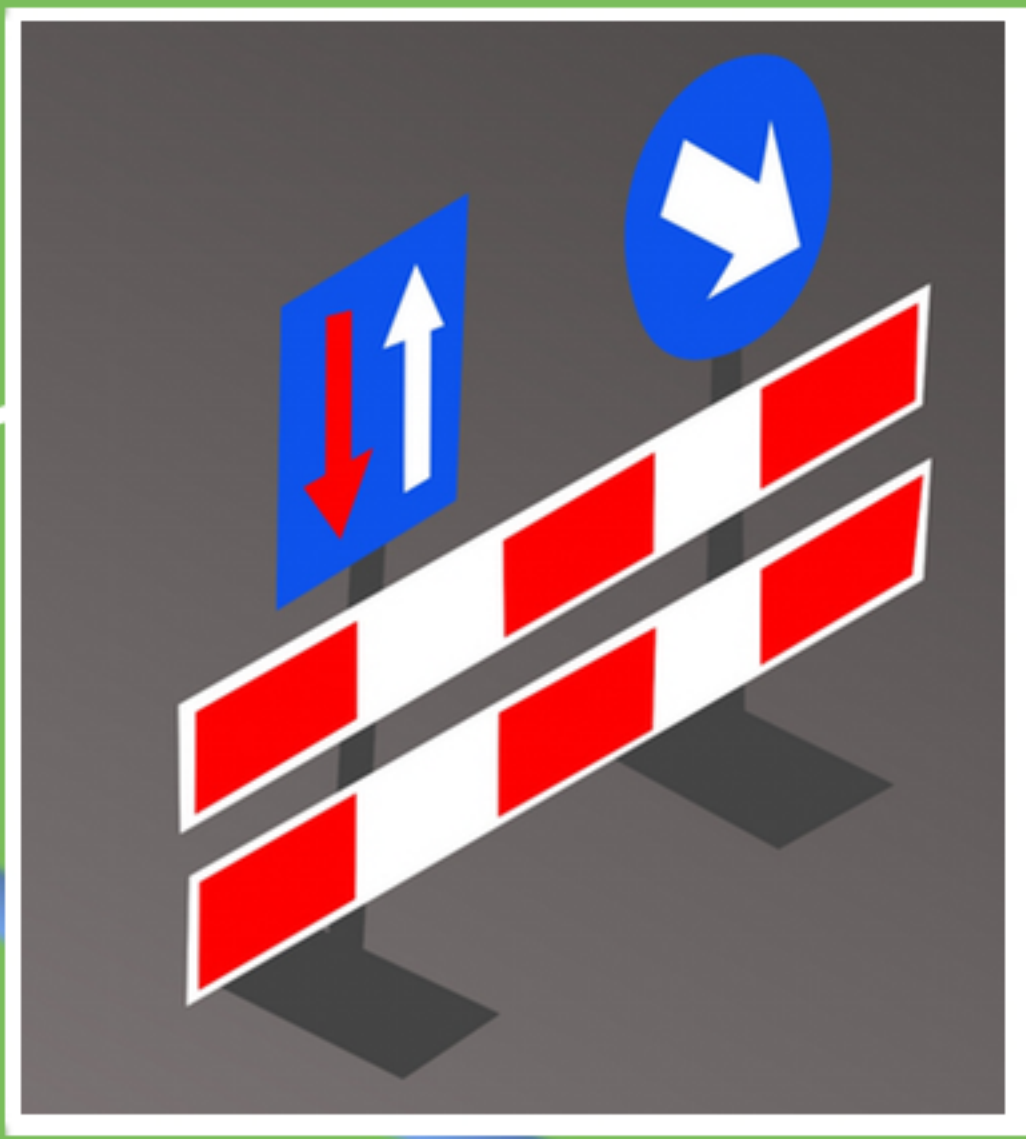
150 m

Plaats minimaal 5 meter voorbij het werkvak het hekwerk met de F06 en D02-R borden met zichtzijde naar het aankomende verkeer.

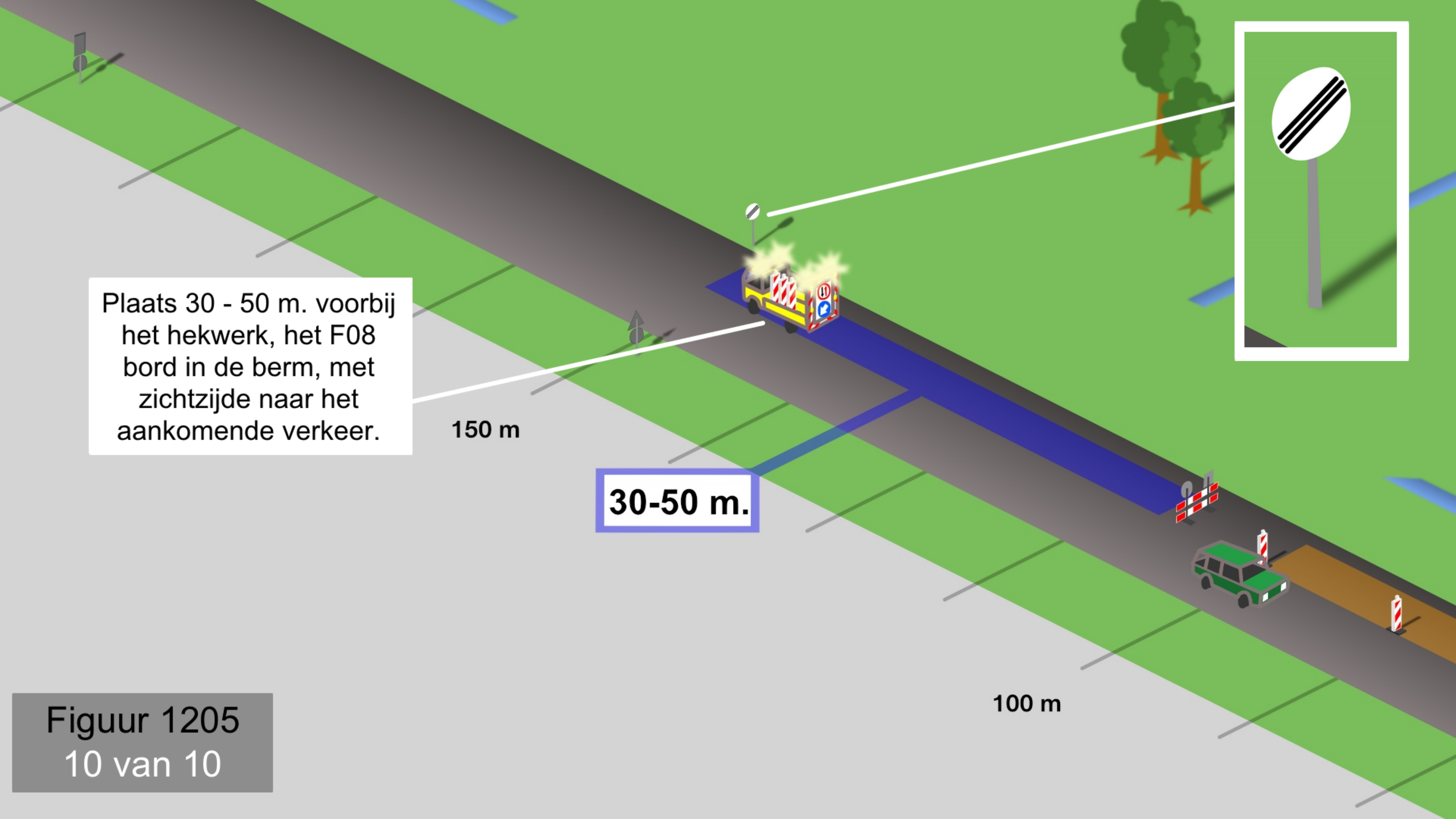
≥ 5 m.

100 m

50 m



Figuur 1205
9 van 10

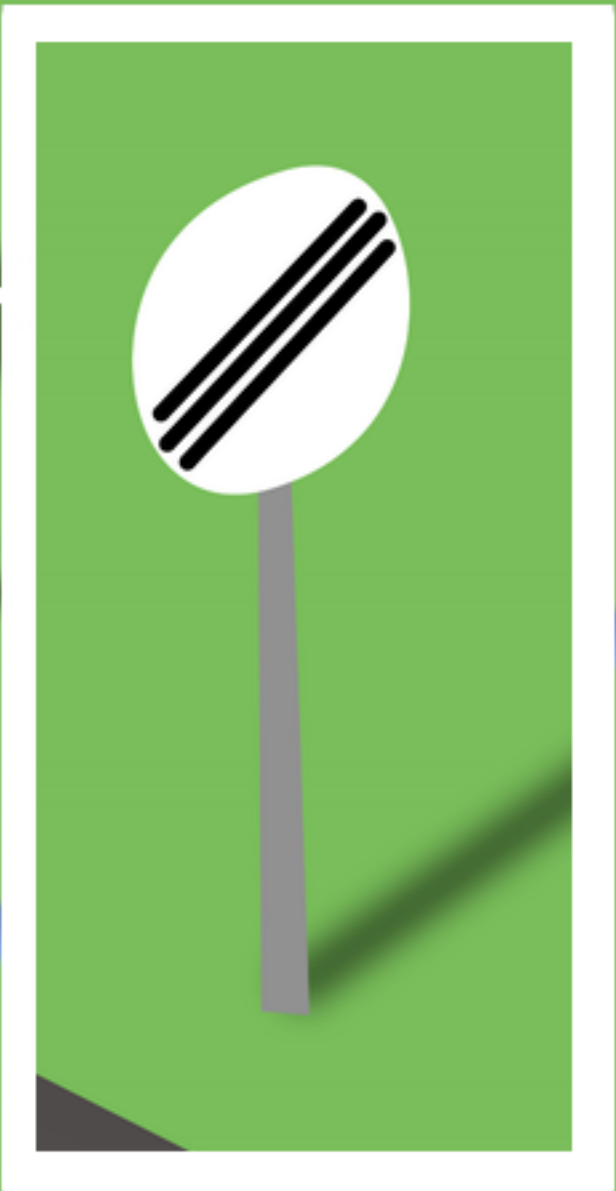


Plaats 30 - 50 m. voorbij het hekwerk, het F08 bord in de berm, met zichtzijde naar het aankomende verkeer.

150 m

30-50 m.

100 m



Figuur 1205
10 van 10