

**Figuur 1404a**  
 Werken naast de rijbaan met versmalling van de rijbaan en afzetting op de rand van de rijbaan.

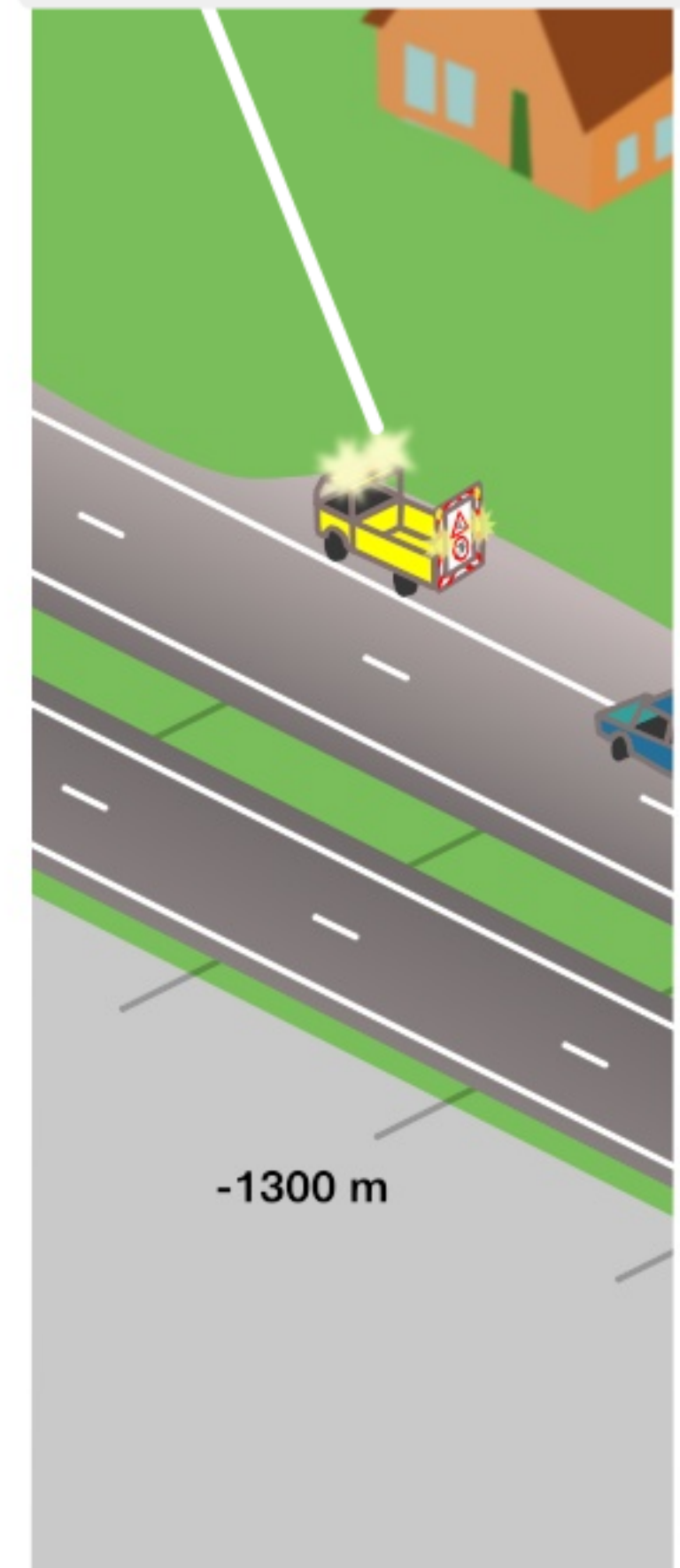
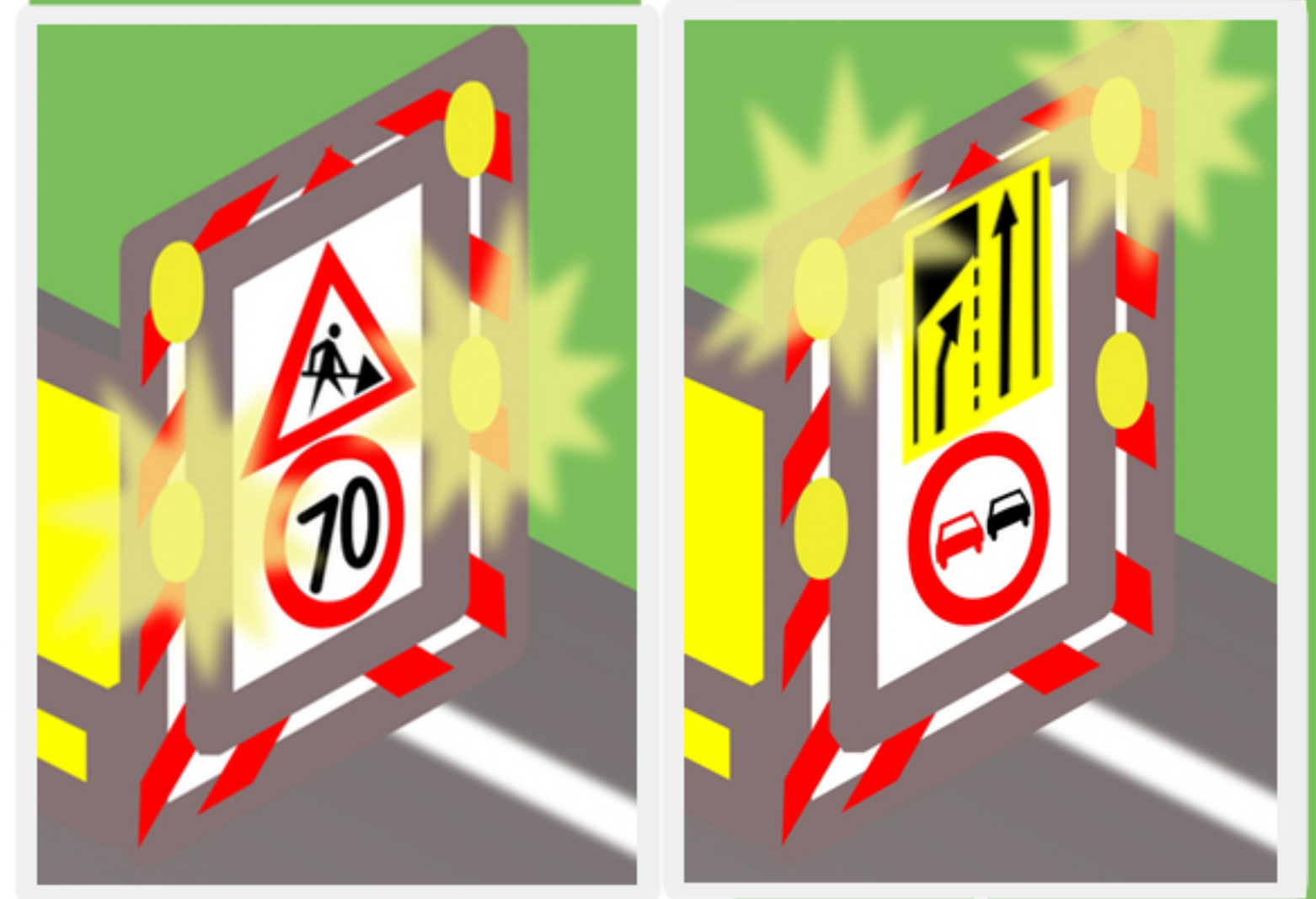
**LET OP.**  
 Indien de  $V85 \leq 80\text{km/u}$  is, blijft de botsabsorber achterwege.



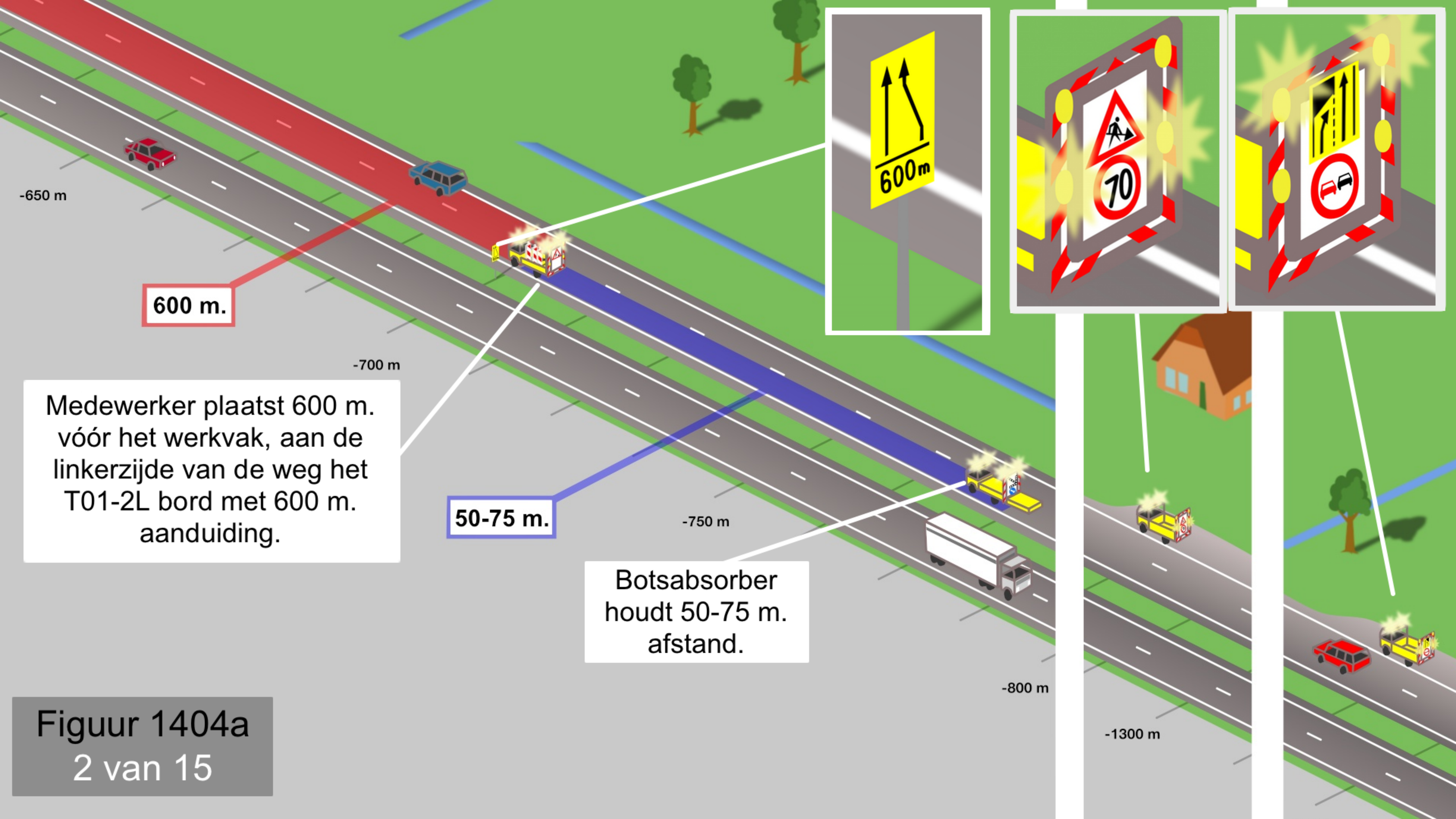
Medewerker plaatst 800 m. vóór het werkvak, aan de linkerzijde van de weg het T01-2L bord met 800 m. aanduiding.

Actieraam op het werkvoertuig met altemnerende lampen staat aan.

Botsabsorber houdt 50-75 m. afstand.



Figuur 1404a  
1 van 15



-650 m

600 m.

-700 m

Medewerker plaatst 600 m. vóór het werkvak, aan de linkerzijde van de weg het T01-2L bord met 600 m. aanduiding.

50-75 m.

-750 m

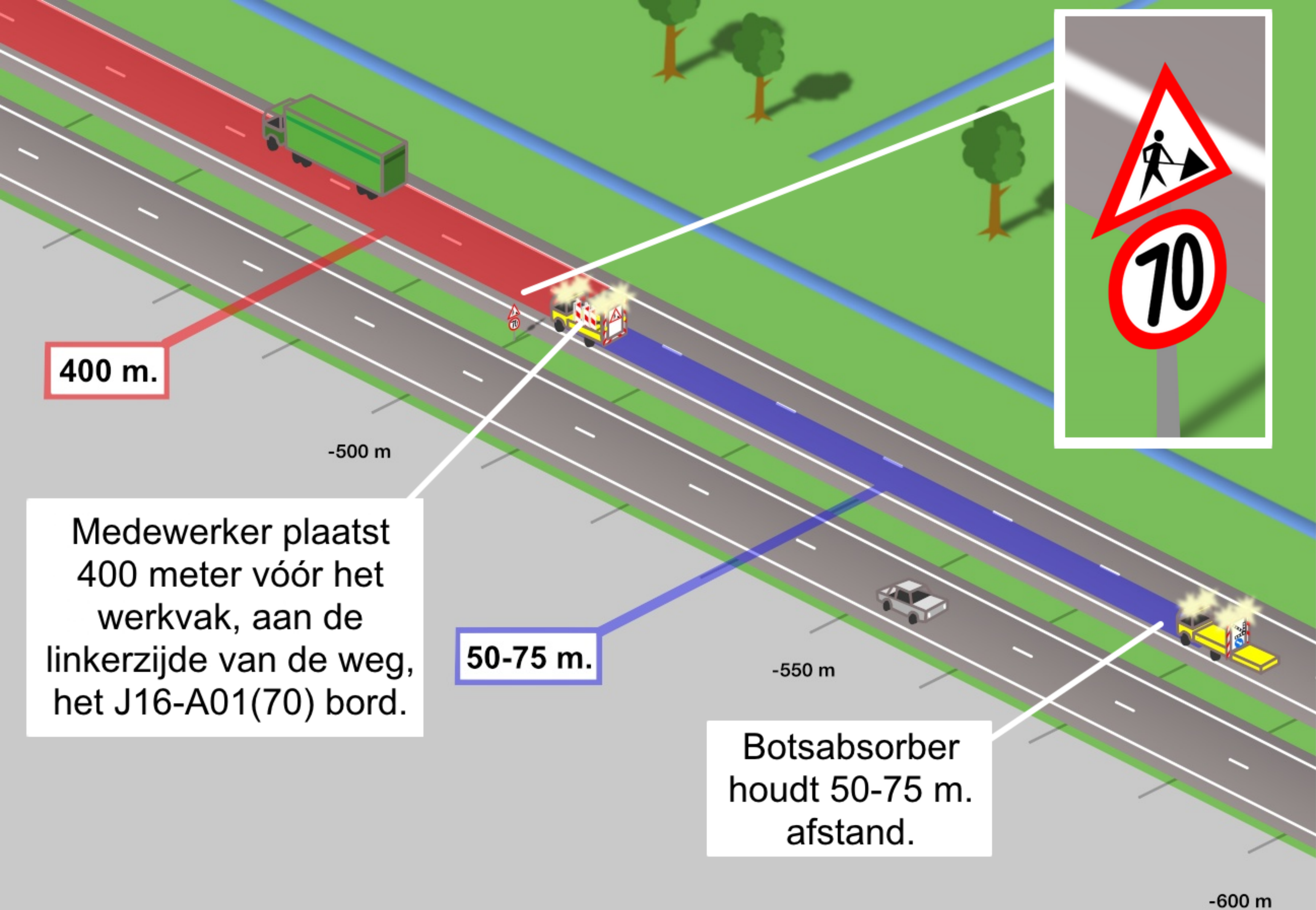
Botsabsorber houdt 50-75 m. afstand.

-800 m



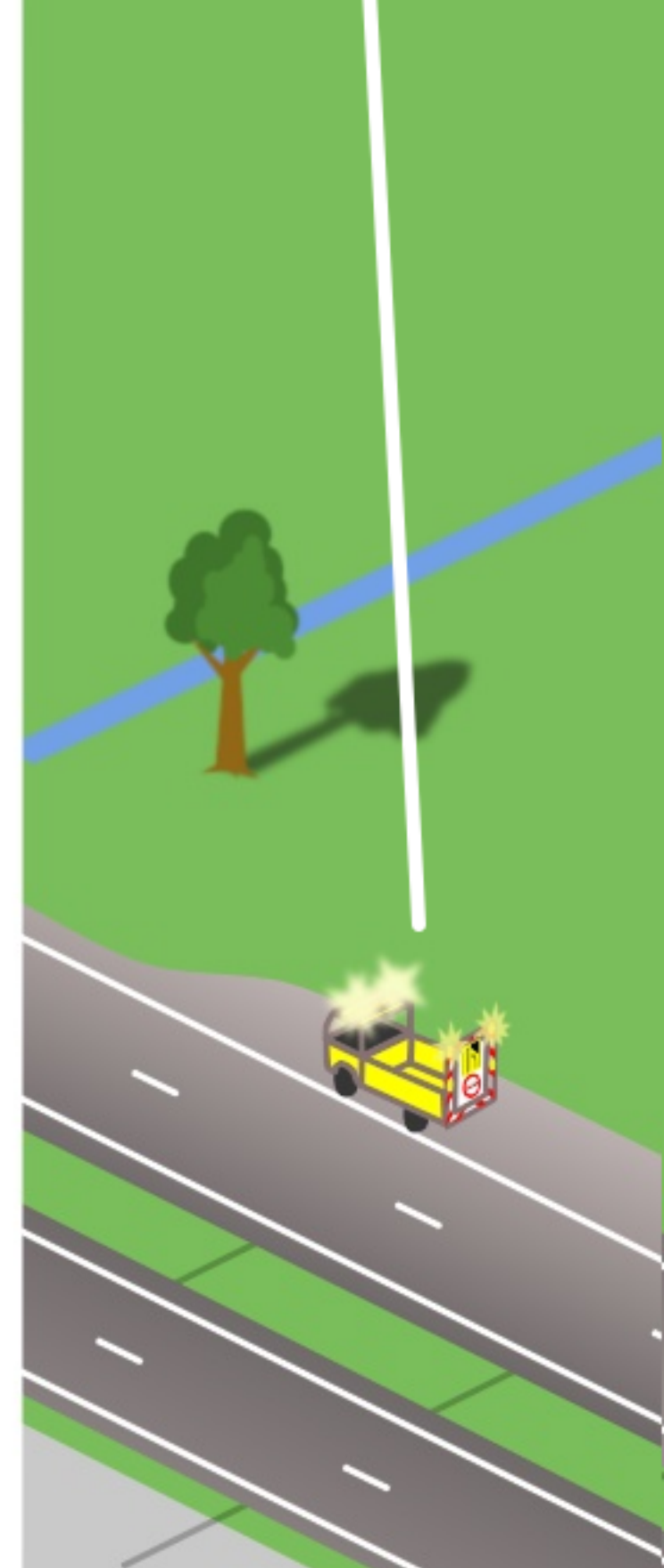
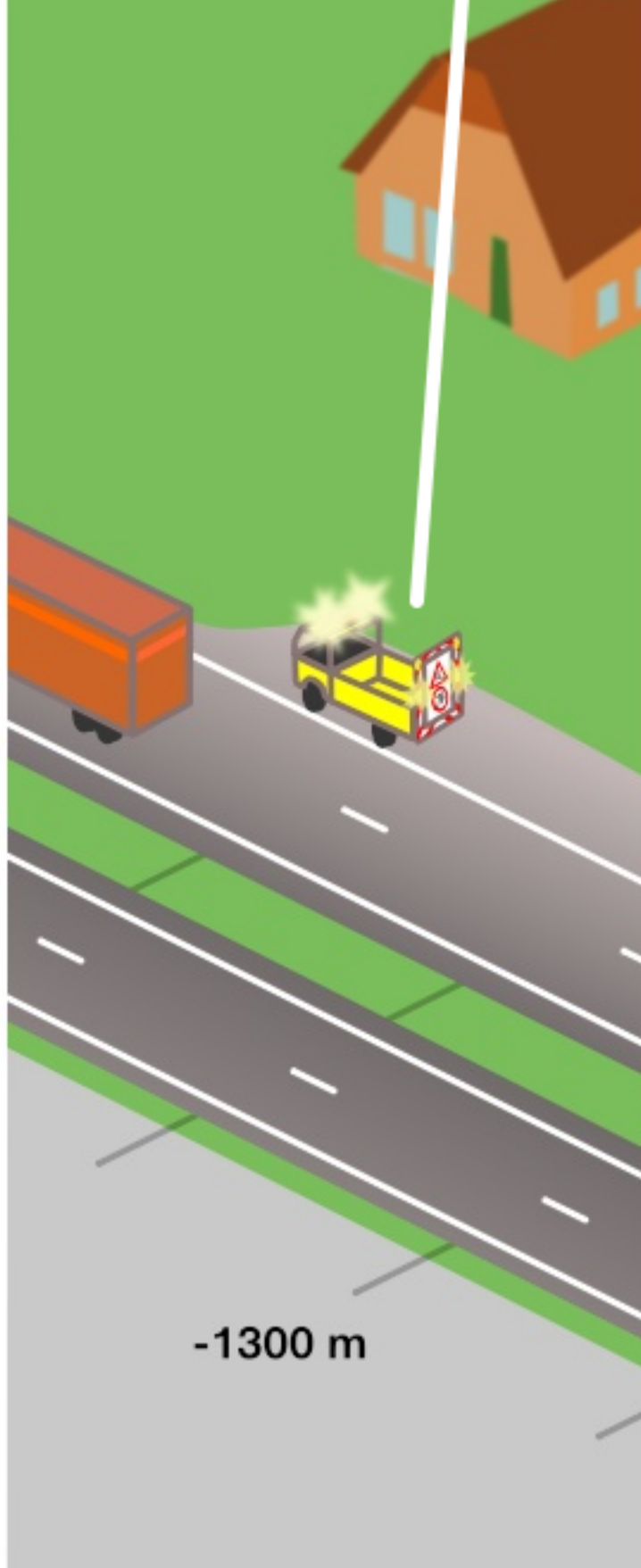
-1300 m

Figuur 1404a  
2 van 15

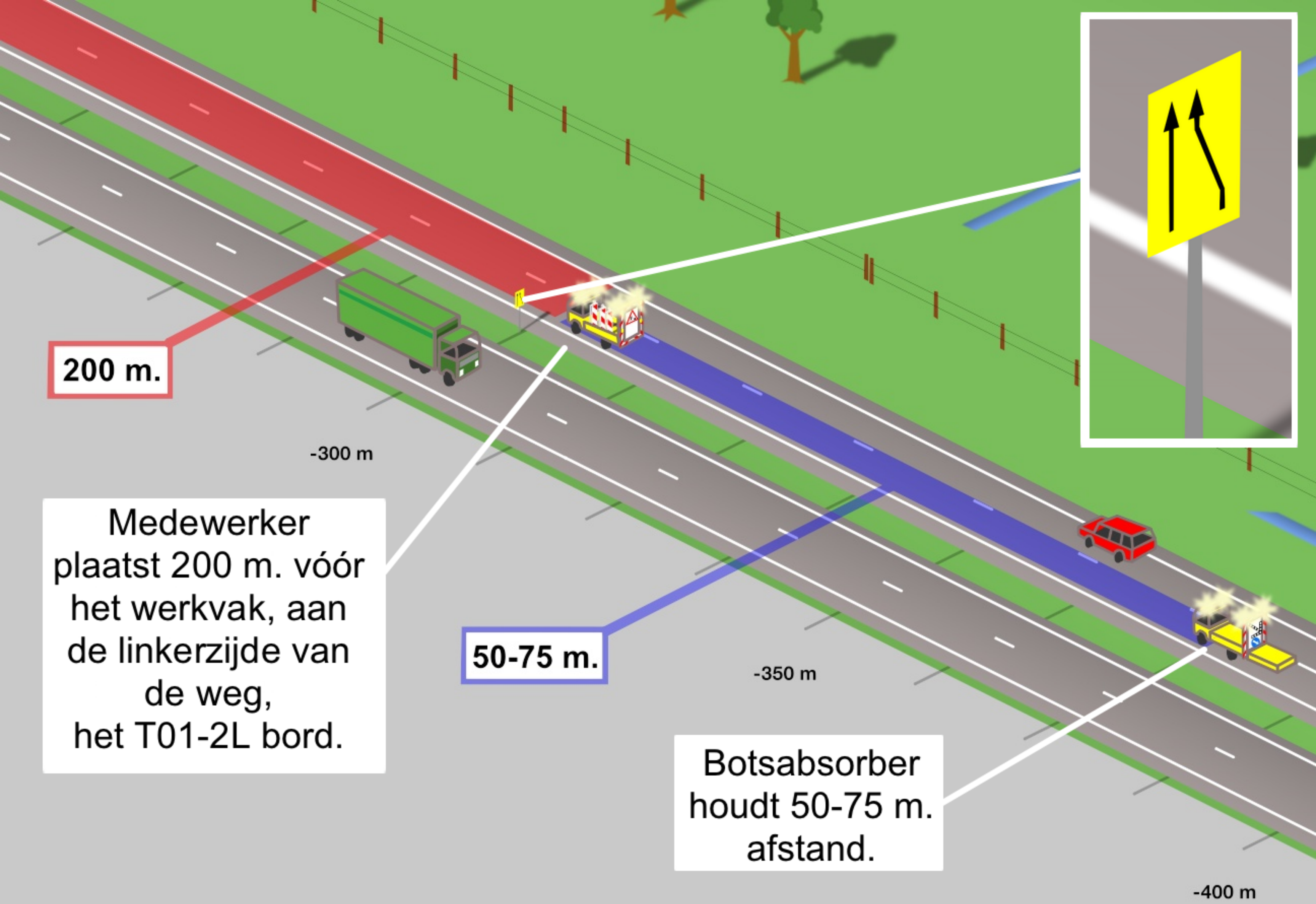


Medewerker plaatst 400 meter vóór het werkvak, aan de linkerzijde van de weg, het J16-A01(70) bord.

Botsabsorber houdt 50-75 m. afstand.



Figuur 1404a  
3 van 15

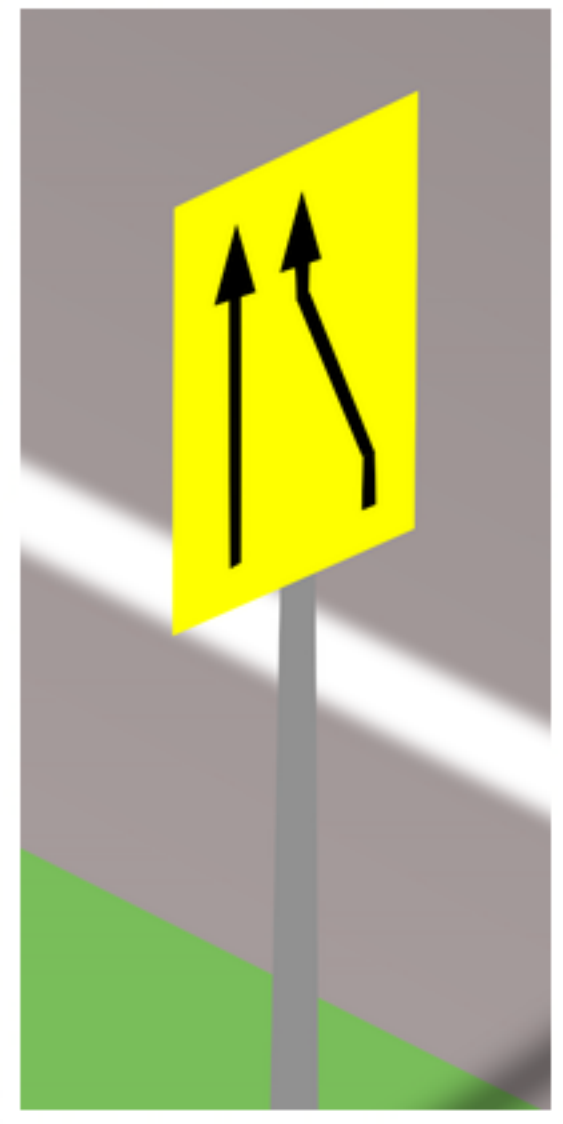


200 m.

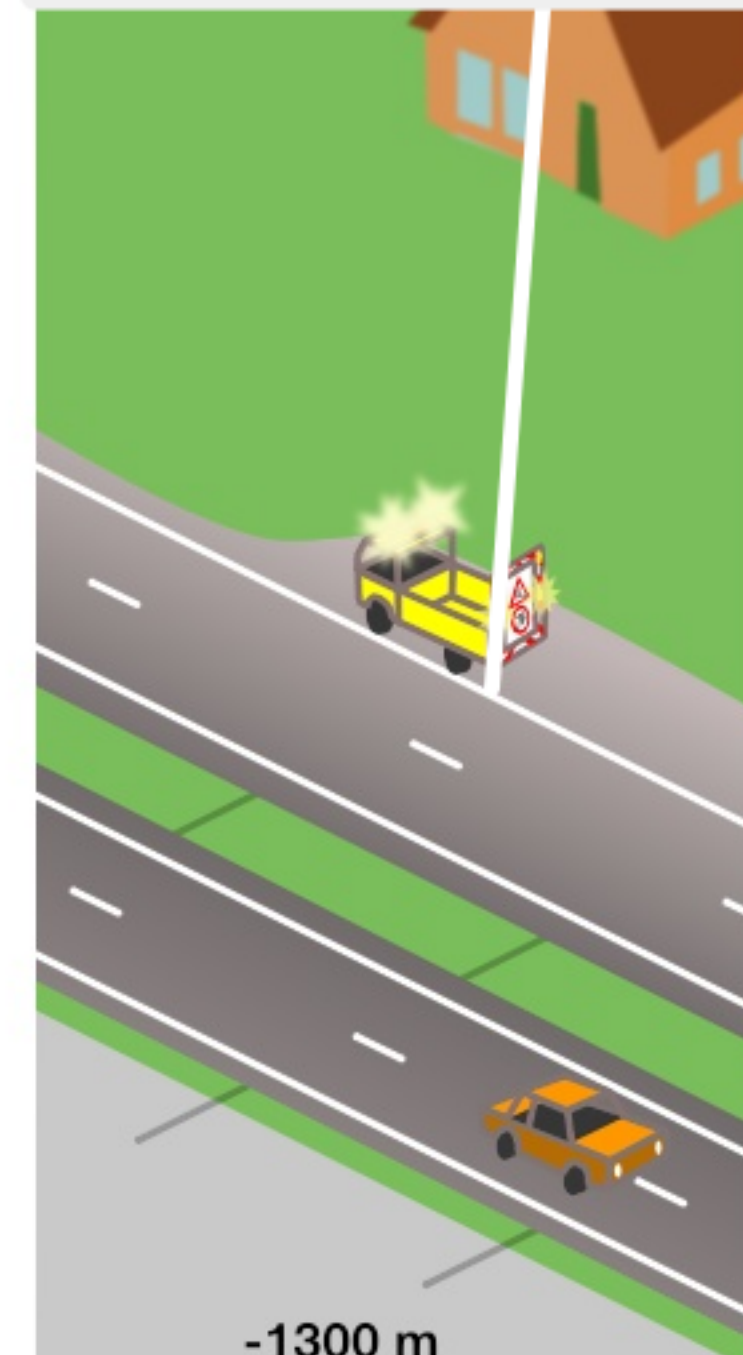
Medewerker plaatst 200 m. vóór het werkvak, aan de linkerzijde van de weg, het T01-2L bord.

50-75 m.

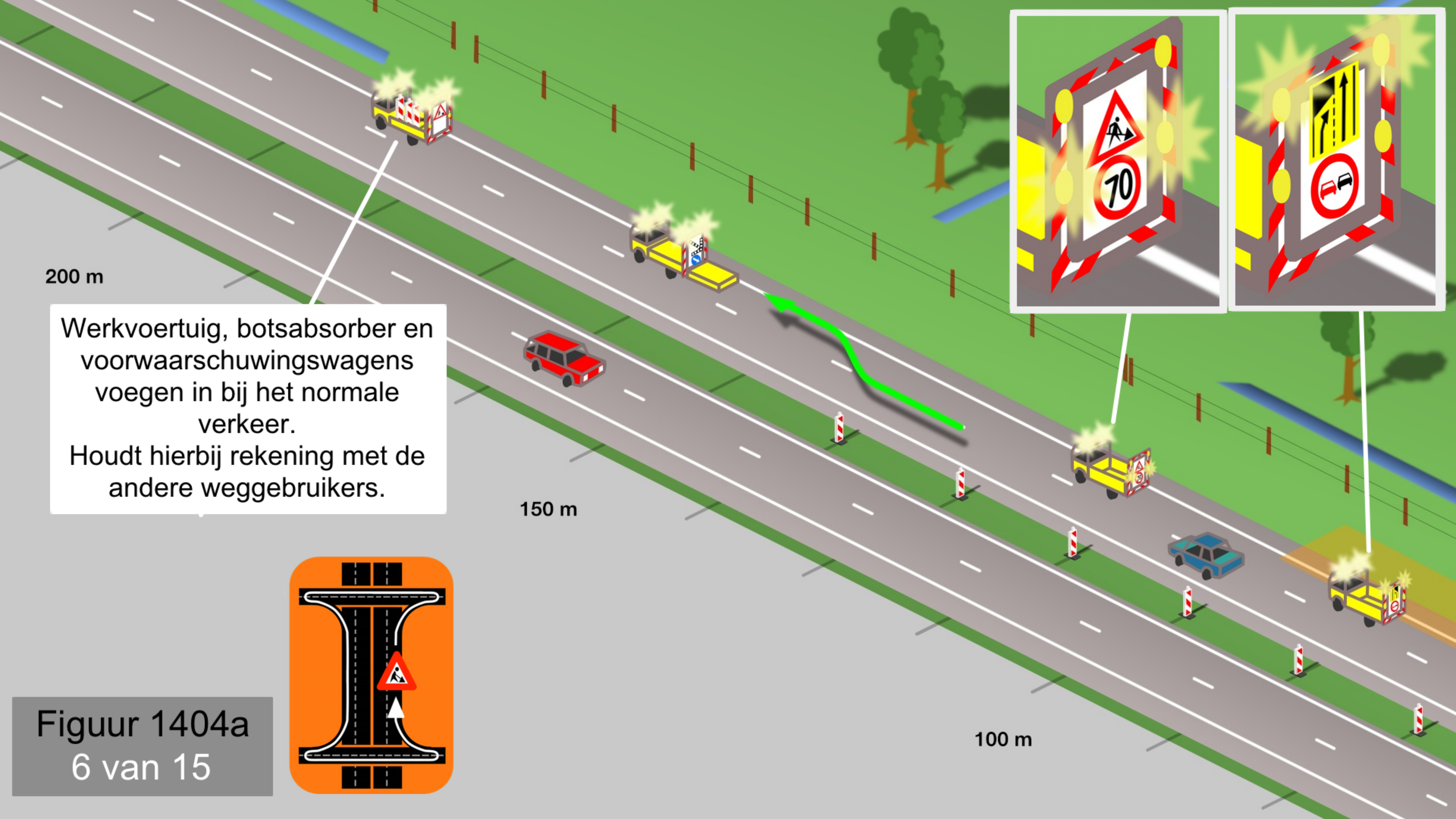
Botsabsorber houdt 50-75 m. afstand.



Figuur 1404a  
4 van 15



Figuur 1404a  
5 van 15



200 m

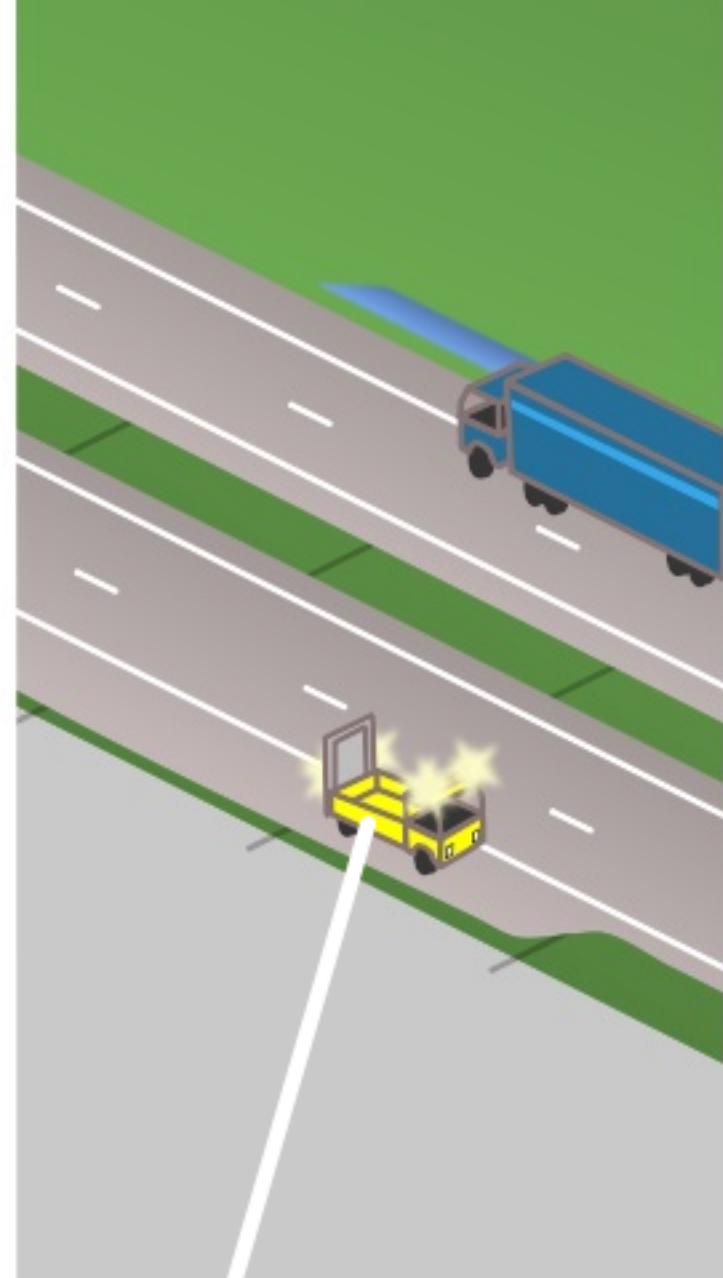
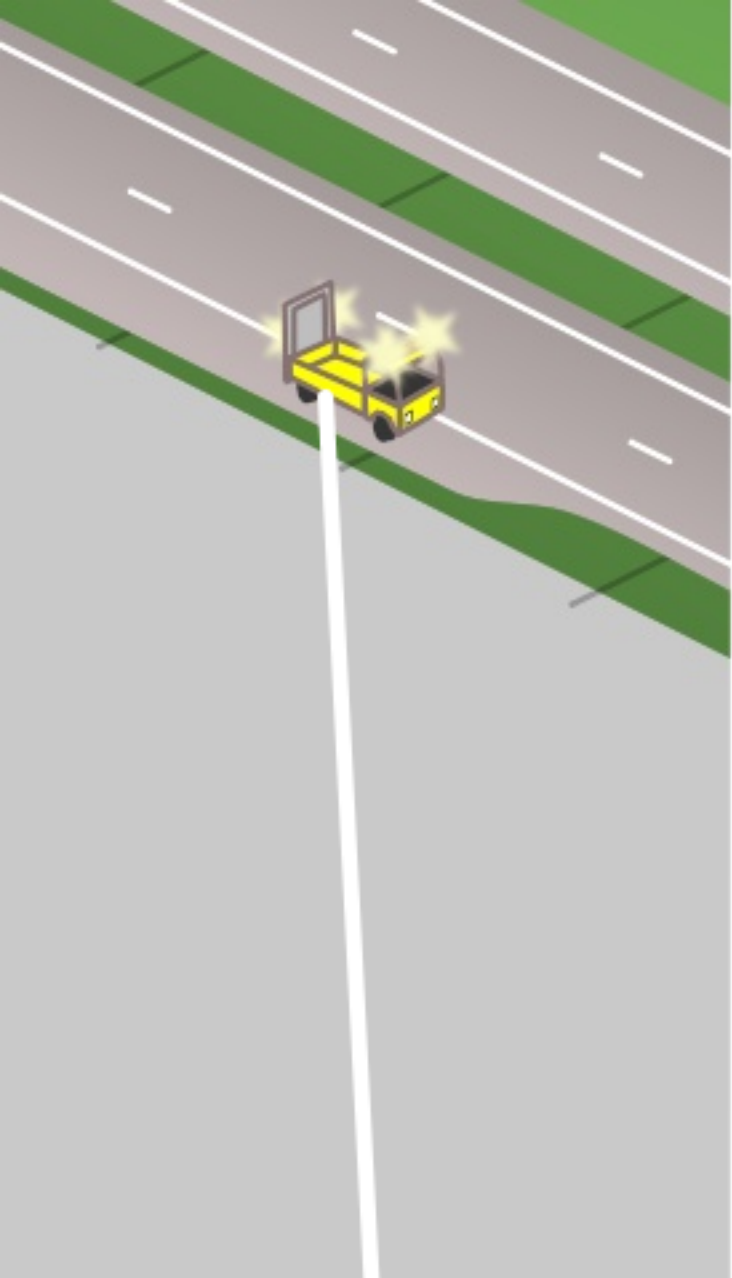
Werkvoertuig, botsabsorber en  
voorwaarschuwingswagens  
voegen in bij het normale  
verkeer.  
Houdt hierbij rekening met de  
andere weggebruikers.

150 m

100 m

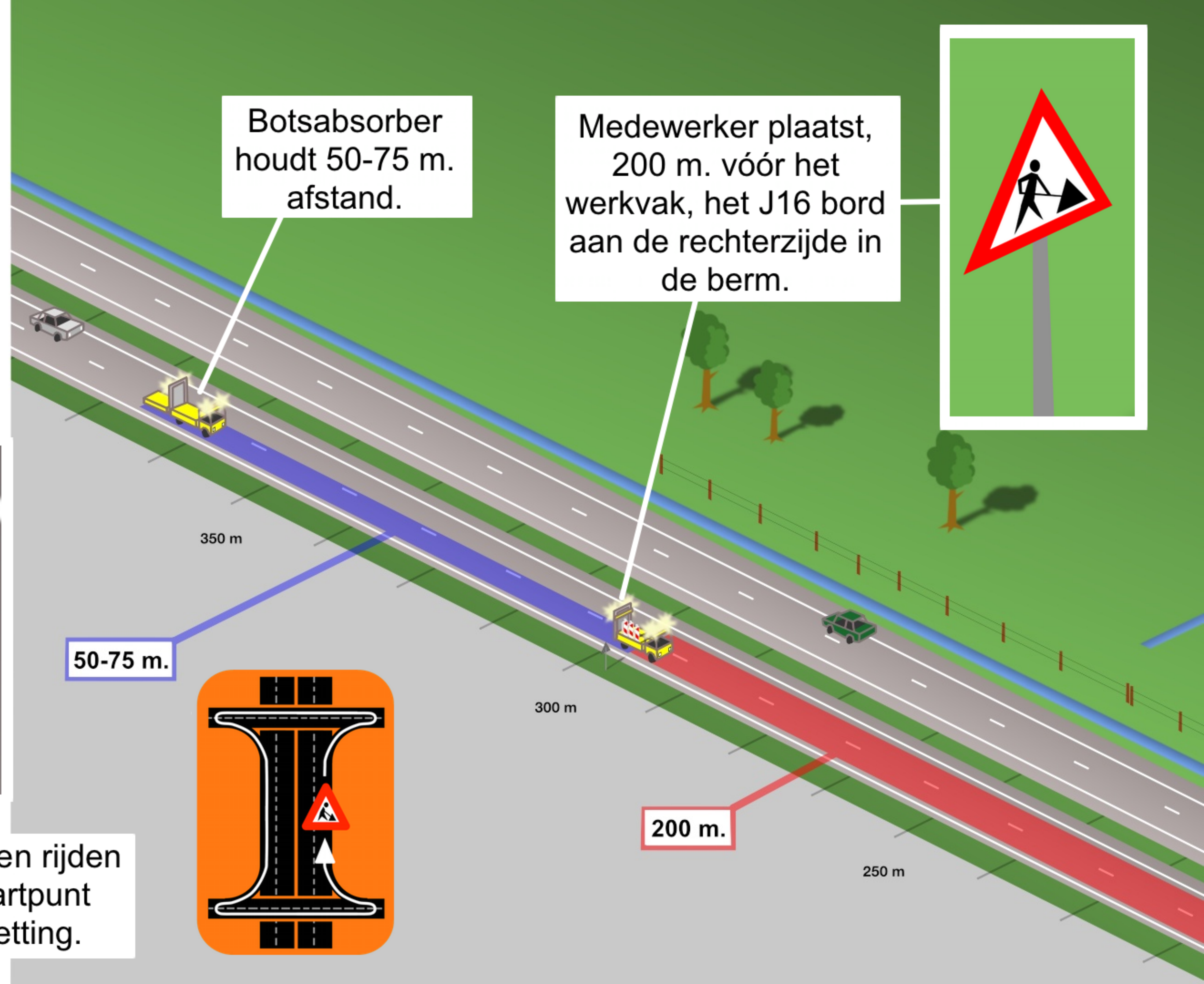


Figuur 1404a  
6 van 15



Figuur 1404a  
7 van 15

Werkvoertuigen rijden naar het startpunt van de afzetting.



Botsabsorber houdt 50-75 m. afstand.

Medewerker plaatst, 200 m. vóór het werkvak, het J16 bord aan de rechterzijde in de berm.



50-75 m.



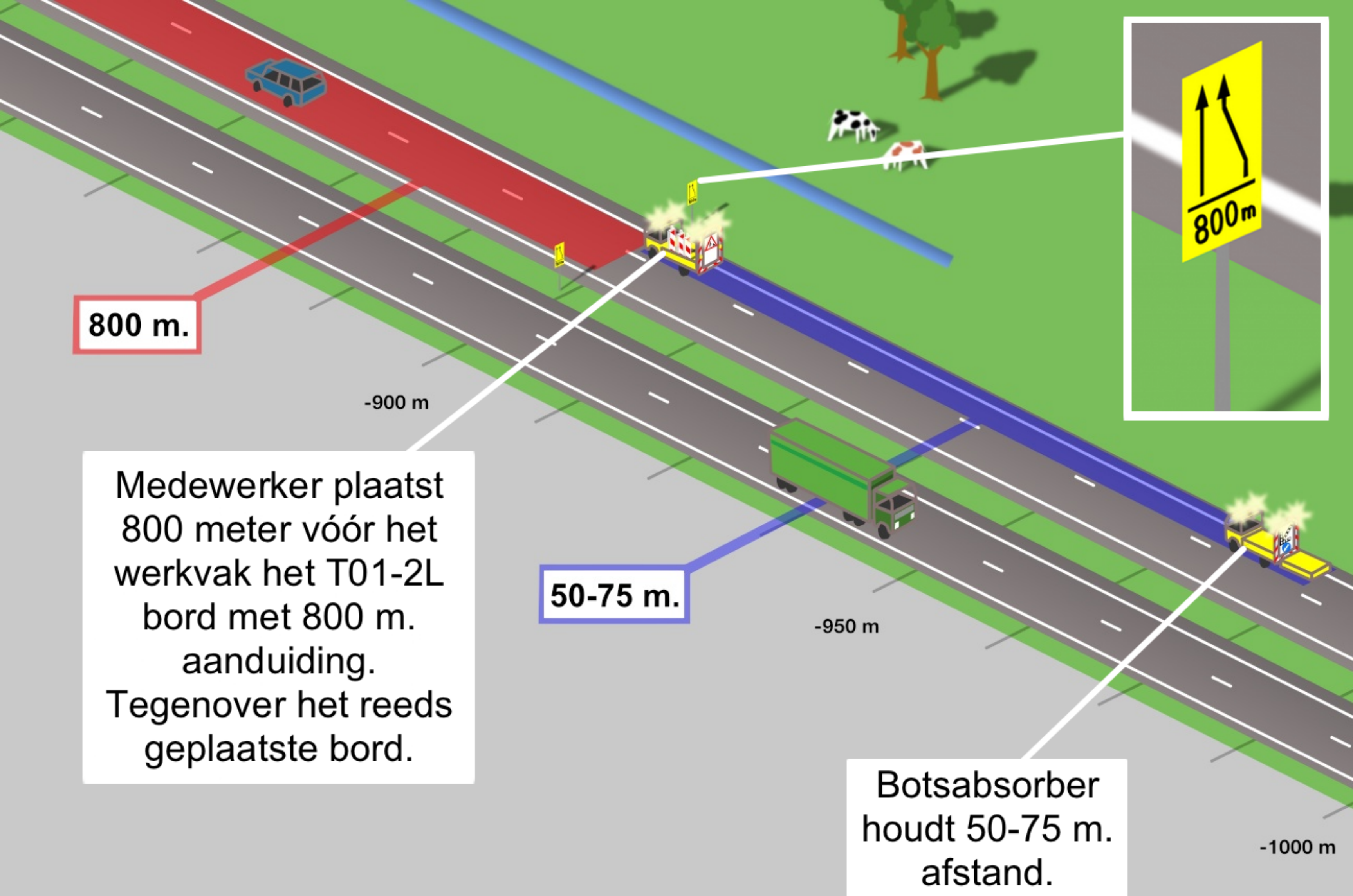
300 m

200 m.

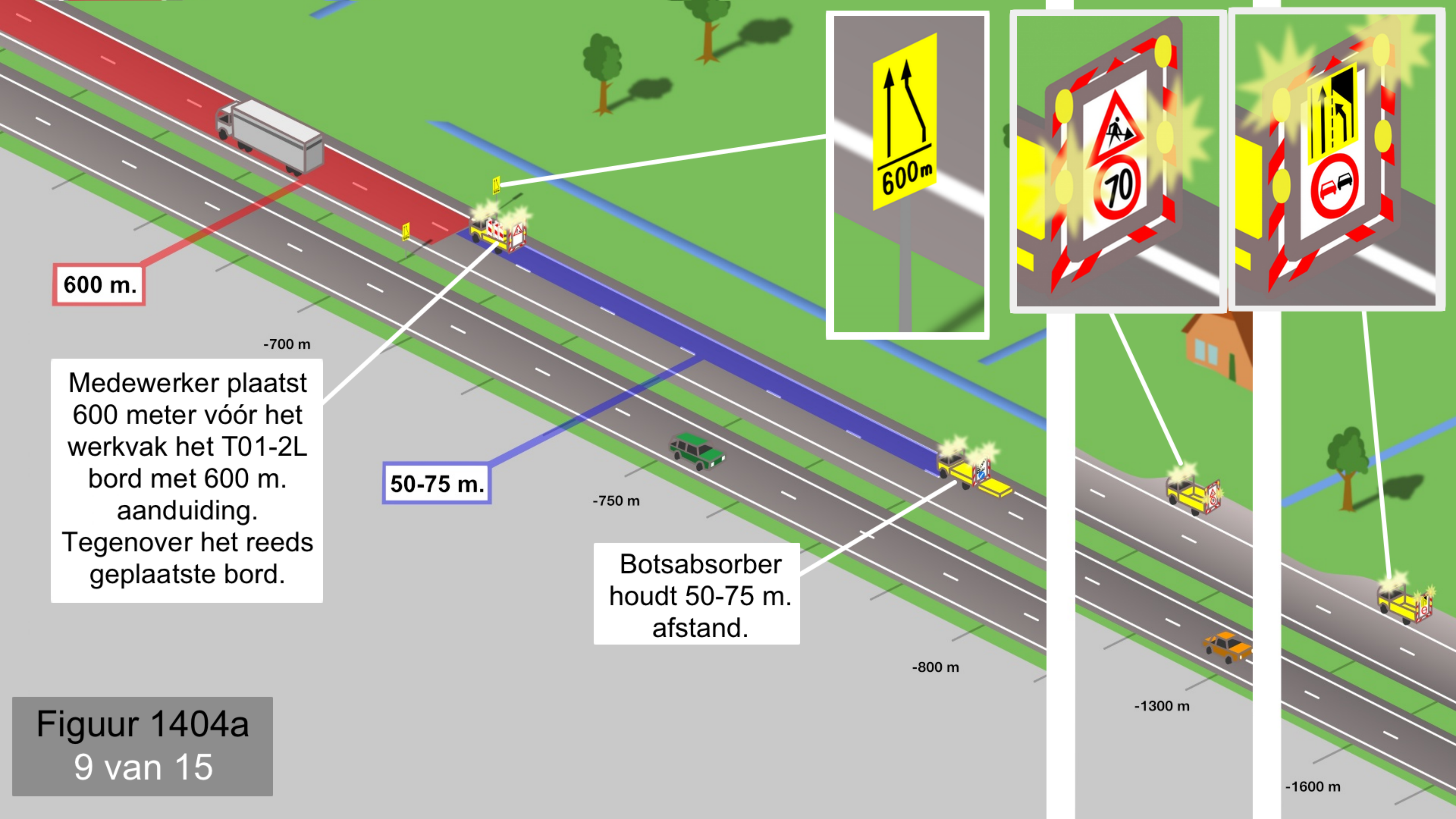
250 m

350 m





Figuur 1404a  
8 van 15



600 m.

-700 m

Medewerker plaatst 600 meter vóór het werkvak het T01-2L bord met 600 m. aanduiding. Tegenover het reeds geplaatste bord.

50-75 m.

-750 m

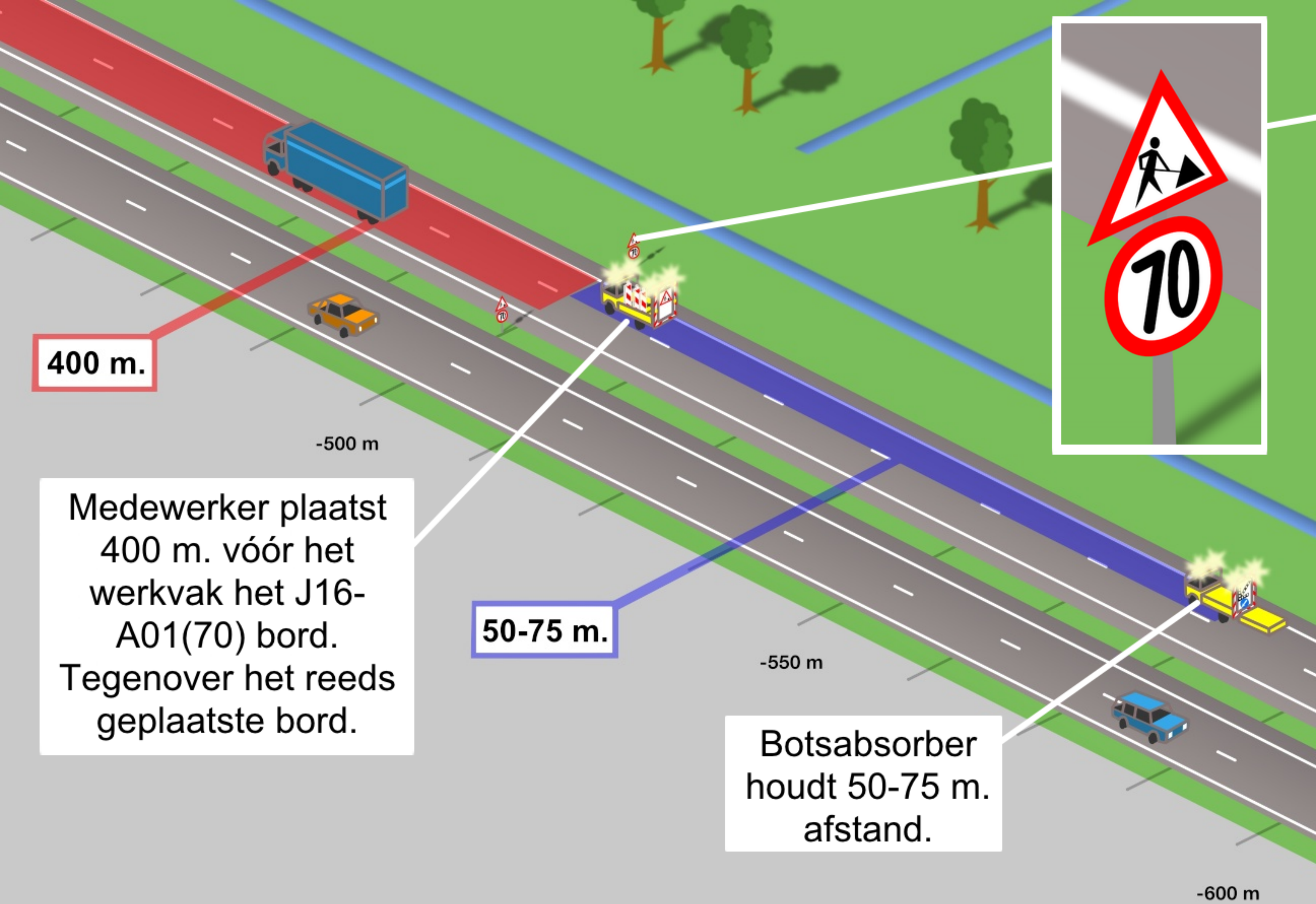
Botsabsorber houdt 50-75 m. afstand.

-800 m

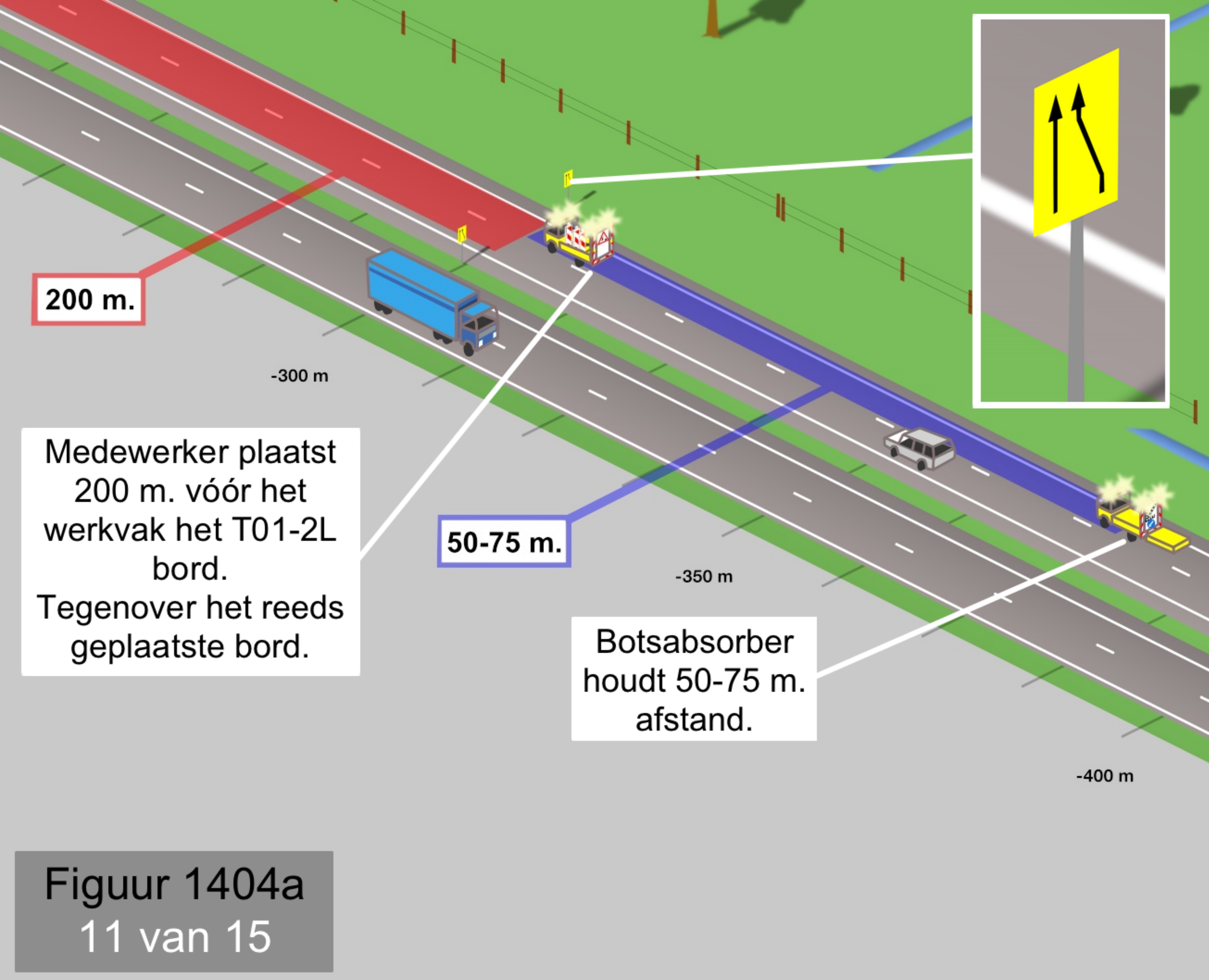
-1300 m

-1600 m

Figuur 1404a  
9 van 15



Figuur 1404a  
10 van 15



200 m.

-300 m

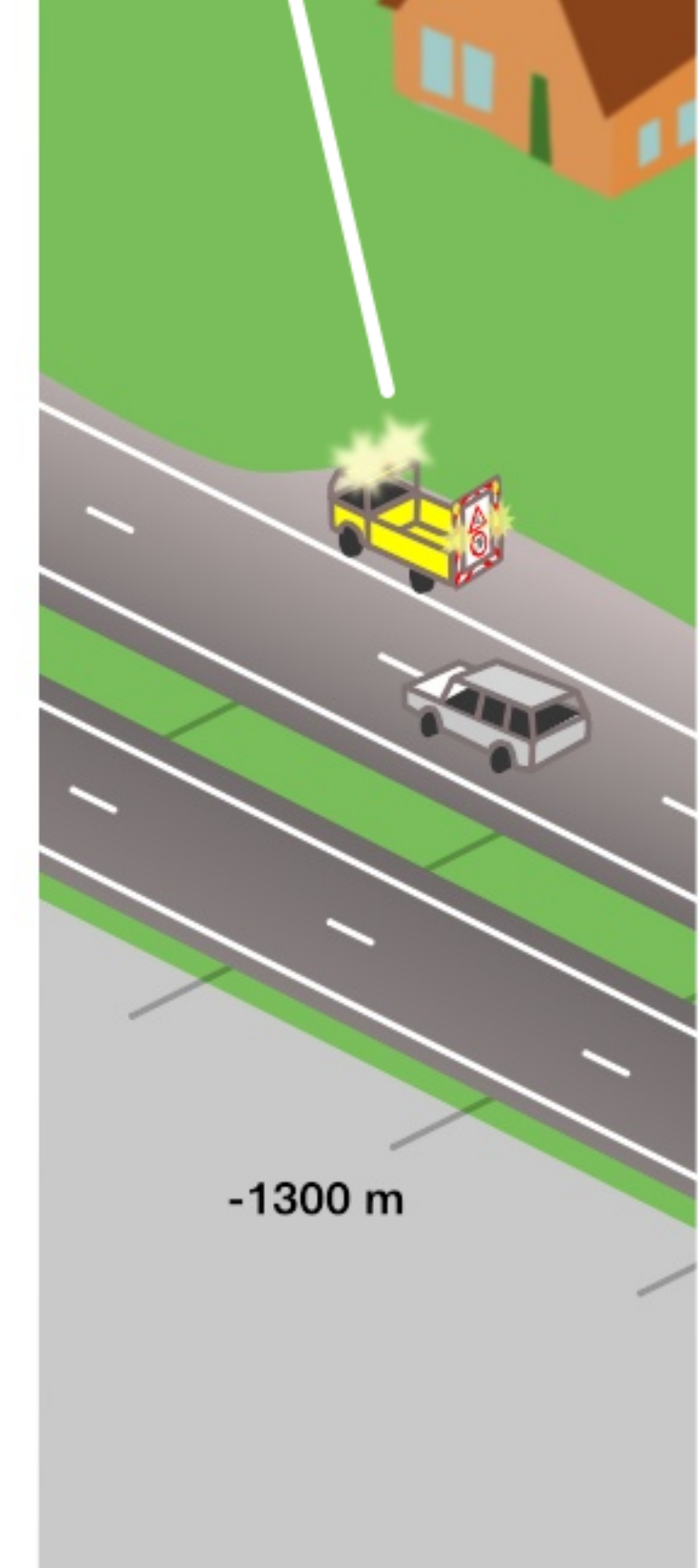
Medewerker plaatst 200 m. vóór het werkvak het T01-2L bord. Tegenover het reeds geplaatste bord.

50-75 m.

-350 m

Botsabsorber houdt 50-75 m. afstand.

-400 m

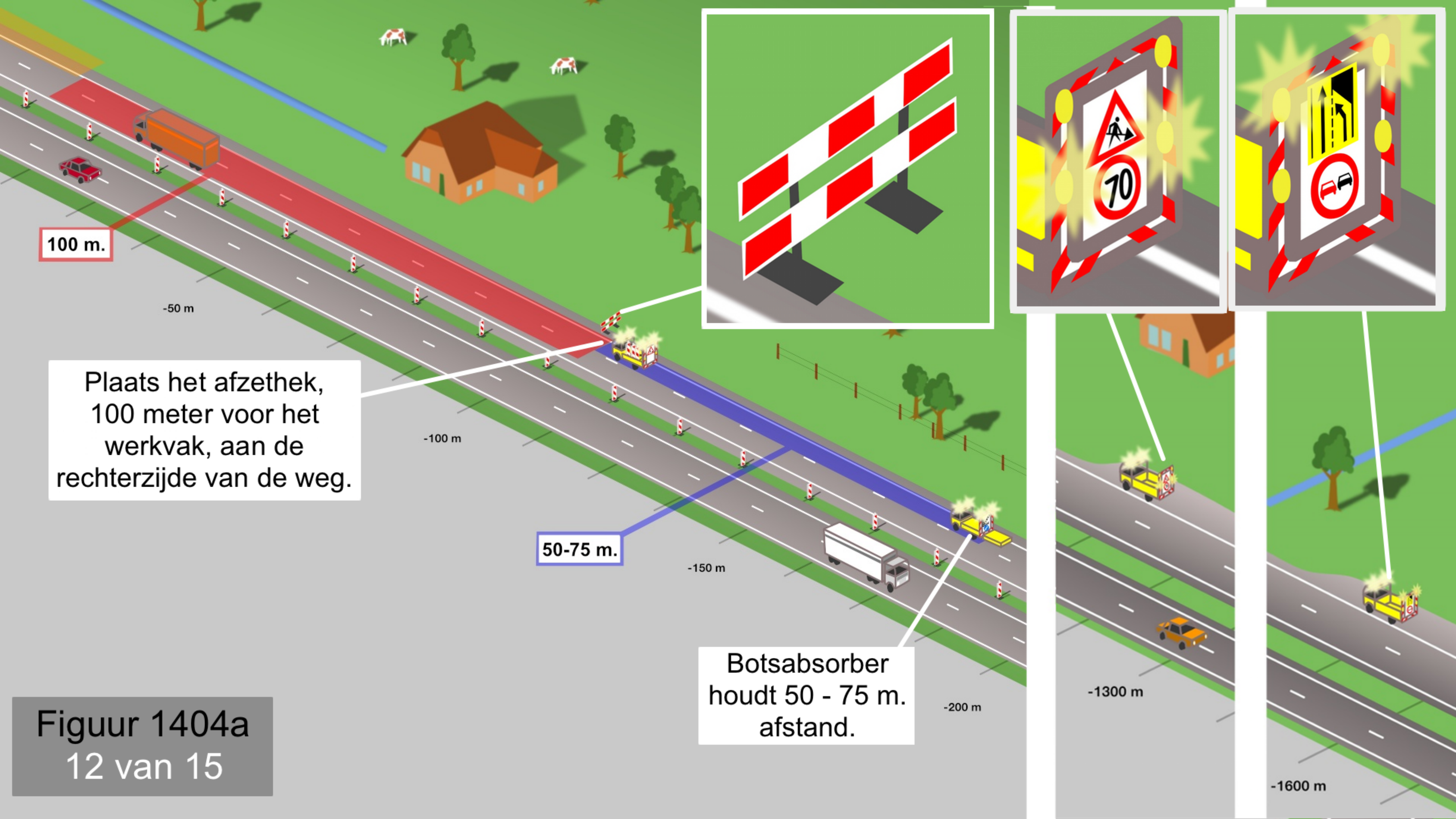


-1300 m



-1600 m

Figuur 1404a  
11 van 15



100 m.

-50 m

Plaats het afzethek, 100 meter voor het werkvak, aan de rechterzijde van de weg.

-100 m

50-75 m.

-150 m

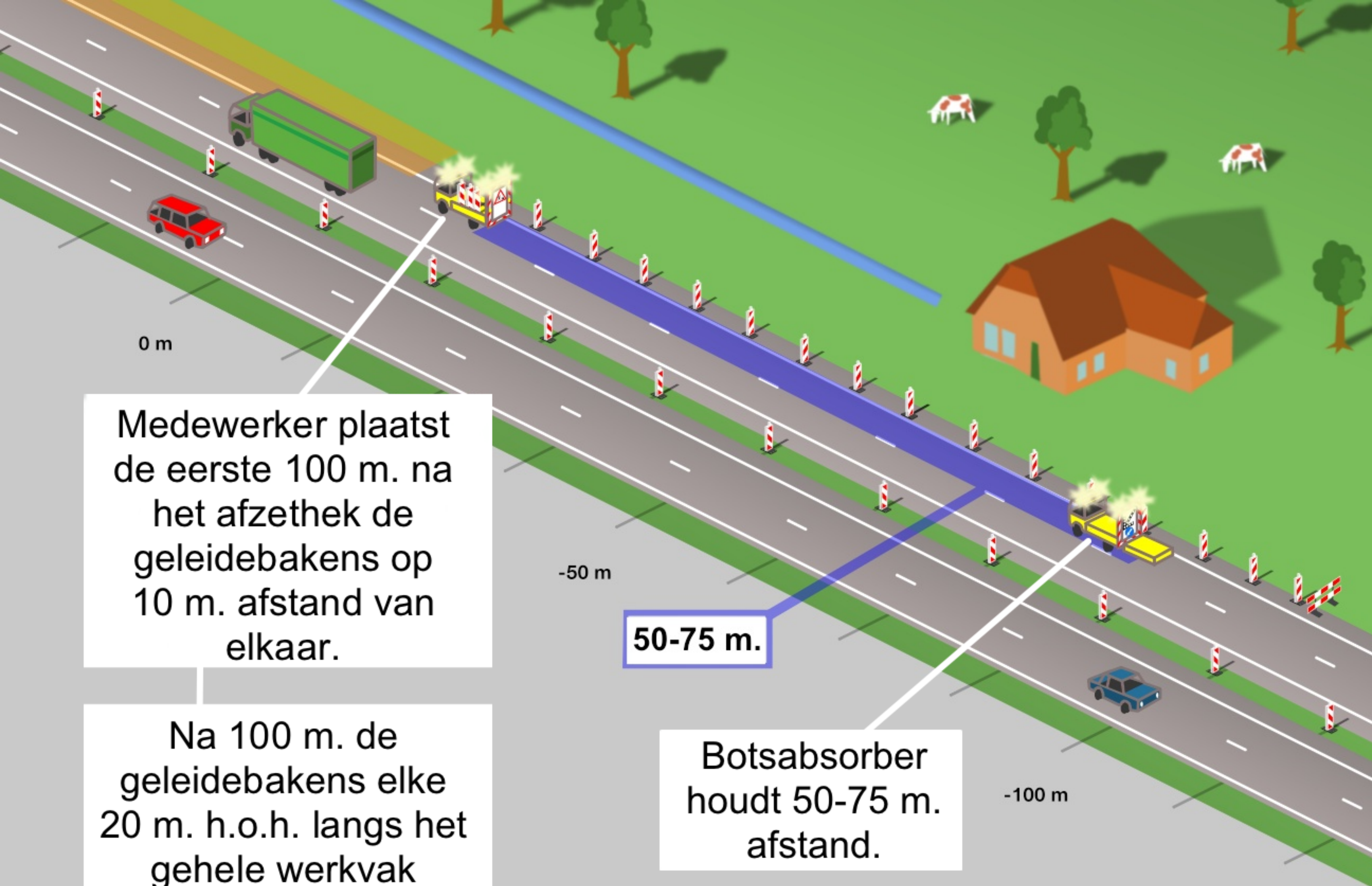
Botsabsorber houdt 50 - 75 m. afstand.

-200 m

-1300 m

-1600 m

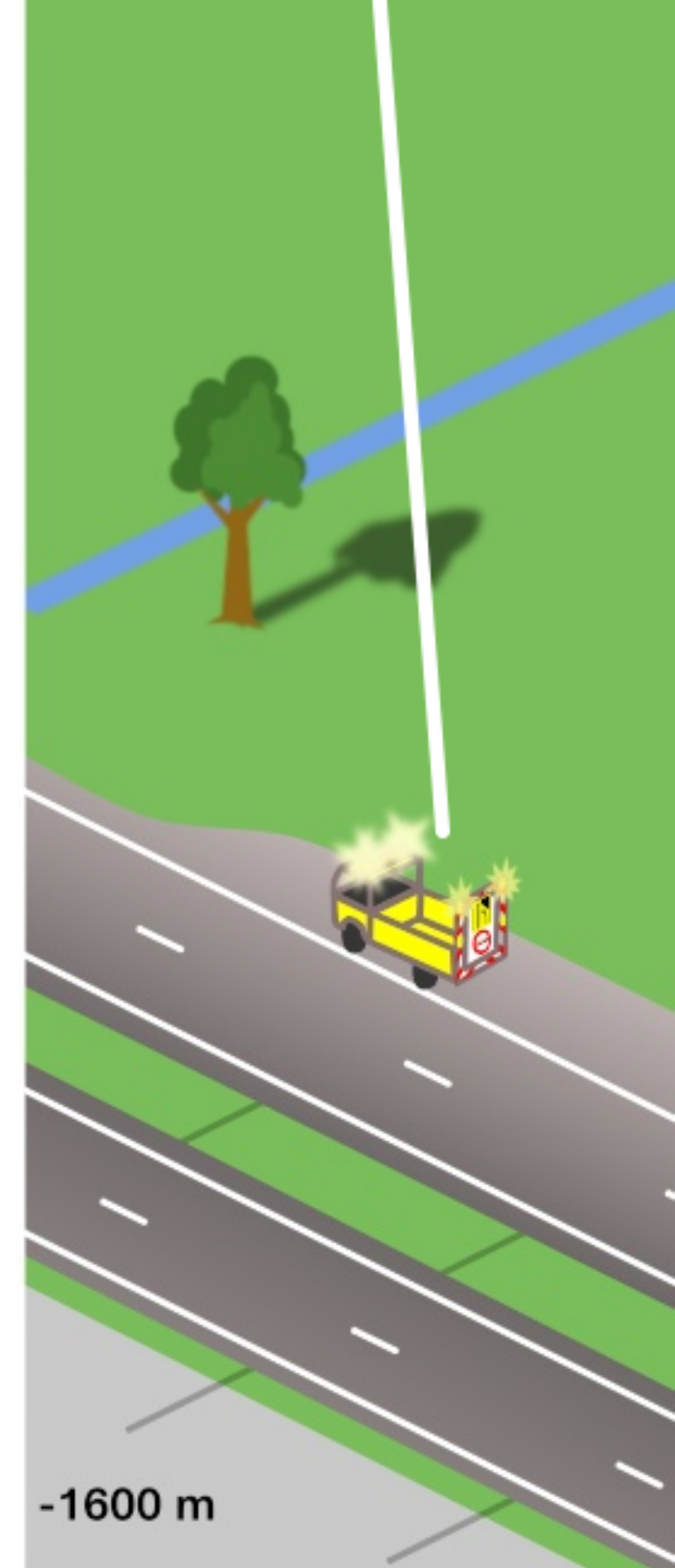
Figuur 1404a  
12 van 15



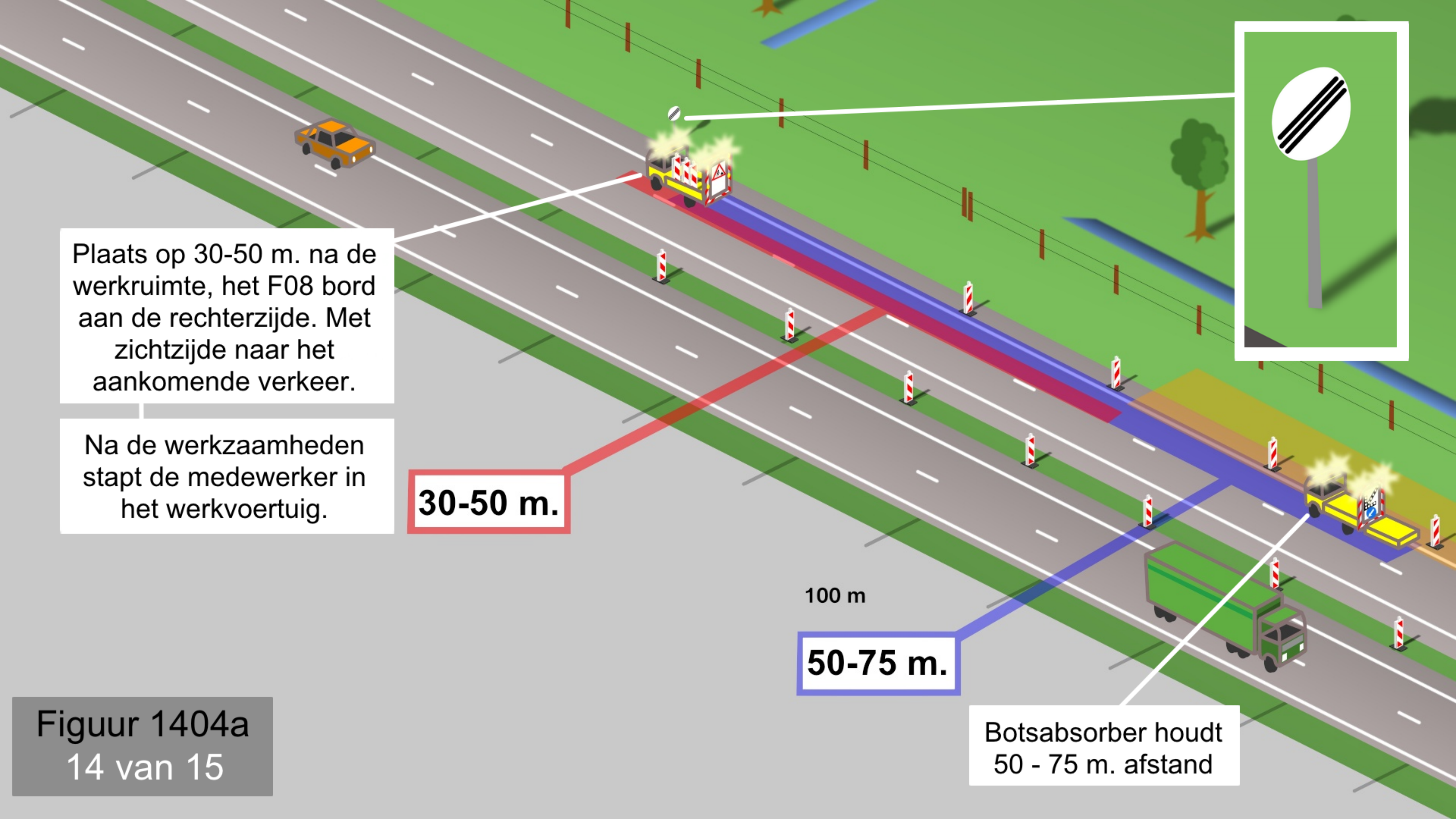
Medewerker plaatst de eerste 100 m. na het afzethak de geleidebakens op 10 m. afstand van elkaar.

Na 100 m. de geleidebakens elke 20 m. h.o.h. langs het gehele werkvak plaatsen.

Botsabsorber houdt 50-75 m. afstand.



**Figuur 1404a**  
13 van 15



Plaats op 30-50 m. na de werkruimte, het F08 bord aan de rechterzijde. Met zichtzijde naar het aankomende verkeer.

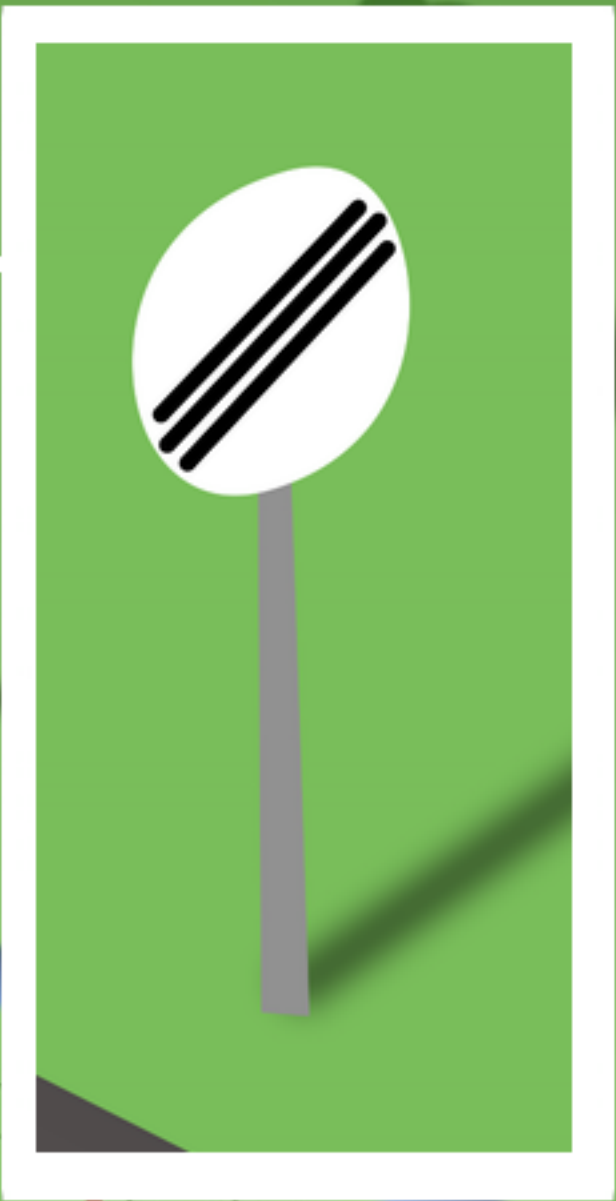
Na de werkzaamheden stapt de medewerker in het werkvoertuig.

**30-50 m.**

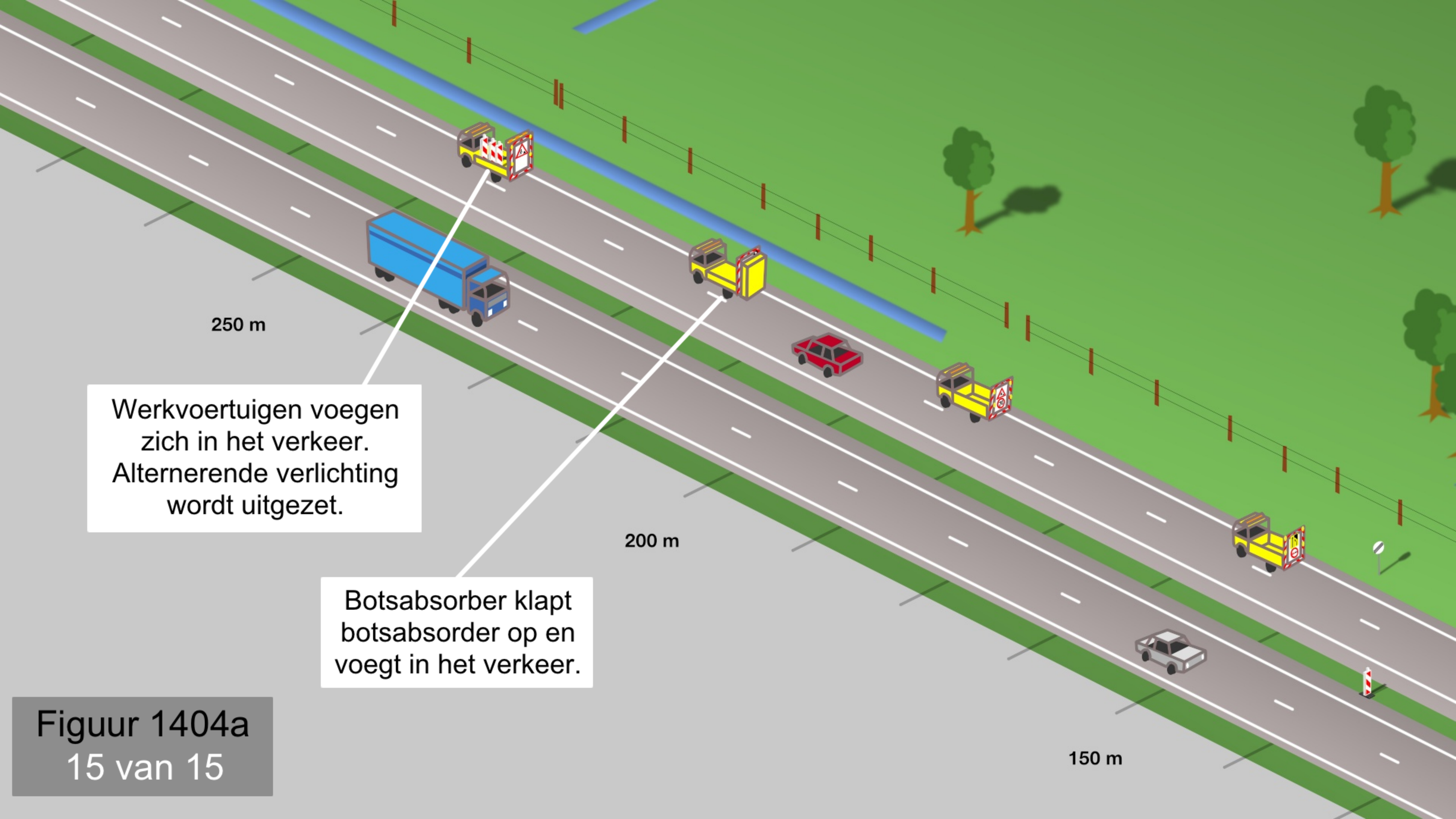
100 m

**50-75 m.**

Botsabsorber houdt 50 - 75 m. afstand



Figuur 1404a  
14 van 15



250 m

Werkvoertuigen voegen zich in het verkeer. Alternierende verlichting wordt uitgezet.

200 m

Botsabsorber klapt botsabsorder op en voegt in het verkeer.

150 m

Figuur 1404a  
15 van 15